

SECRETARÍA DE EDUCACIÓN
SUBSECRETARÍA DE EDUCACIÓN MEDIA SUPERIOR Y SUPERIOR
DIRECCIÓN DE PREPARATORIA ABIERTA

Marco Normativo

De acuerdo con el decreto publicado el 09 de febrero del 2012 en el Diario Oficial de la Federación donde se declara reformado el párrafo primero; el inciso c) de la fracción II y la fracción V del artículo 3o., y la fracción I del artículo 31 de la Constitución Política de los estados Unidos Mexicanos quedando como sigue:

- **Artículo Primero**

Art. 3o. Todo individuo tiene derecho a recibir educación. El Estado-Federación, Estados, Distrito Federal y Municipios---, impartirá educación preescolar, primaria, secundaria y media superior. La educación preescolar, primaria y secundaria conforman la educación básica; ésta y la media superior serán obligatorias.

- **Artículo Segundo**

Art. 31. fracción I.- Hacer que sus hijos o pupilos concurren a las escuelas públicas o privadas, para obtener la educación preescolar, primaria, secundaria, media superior y reciban la militar, en los términos que establezca la ley.

- **Artículos Transitorios**

Segundo: La obligatoriedad del Estado de garantizar la educación media superior, como deber del mismo de ofrecer un lugar para cursarla a quien teniendo la edad típica hubiera concluido la educación básica, se realizará de manera gradual y creciente a partir del ciclo escolar 2012-2013 y hasta lograr la cobertura total en sus diversas modalidades en el país a más tardar en el ciclo escolar 2021-2022, con la concurrencia presupuestal de la Federación y de las entidades federativas, y en los términos establecidos en los instrumentos del Sistema Nacional y los Sistemas Estatales de Planeación Democrática del Desarrollo.

Antecedentes

La **Preparatoria Abierta** fue creada en 1979, como un modelo educativo de nivel medio superior en la modalidad no escolarizada, operado a nivel nacional por la Secretaría de Educación Pública (SEP). El 10 de octubre de 1995 se firma el Convenio de Transferencia de los Servicios de Preparatoria Abierta celebrado entre la SEP y el Gobierno del Estado de Nuevo León, por lo que la operación pasa a la Dirección de Preparatoria Abierta de la Secretaría de Educación del Gobierno del Estado de Nuevo León (SENL). El Estado, por conducto de la SENL, se compromete a mejorar la calidad de la prestación del servicio, ampliar su cobertura y fortalecer el Subsistema de Preparatoria Abierta, en el ámbito de su competencia, conforme a la normatividad y criterios generales que, en ejercicio de sus atribuciones expida la SEP.

Al revisar tanto la SEP como la SENL los procesos operativos de la Preparatoria Abierta y advirtiendo la necesidad de avanzar en el mejoramiento de los servicios derivados del mismo, coinciden en que resulta imperativo que la operación del servicio disponga de mayor flexibilidad a fin de estar en condiciones de ampliar su cobertura para poder atender a los grupos de población que requieran una atención especial por sus condiciones sociales y económicas, incluyendo aquellos que se identifiquen en condición de vulnerabilidad.

Misión: Proporcionar a los aspirantes, estudiantes y centros de asesoría en el país, servicios educativos de calidad en el Bachillerato General Modalidad No Escolarizada, mediante un plan de estudios y materiales didácticos flexibles, diversificados y actualizados, para promover habilidades de estudio independiente con responsabilidad, honestidad, compromiso, disciplina e identidad nacional, contribuyendo así al desarrollo de las personas y de la sociedad.

Visión: El Bachillerato General No Escolarizado representa la mejor opción educativa con pleno reconocimiento de la sociedad por su cobertura, flexibilidad, pertinencia y por los materiales didácticos

innovadores que emplea, así como por el servicio automatizado y en línea que en conjunto favorecen el estudio independiente, promoviendo la excelencia educativa y coadyuvando significativamente a la permanencia y egreso de la Educación Media Superior.

La oferta educativa de la Preparatoria Abierta, ofrece estudios de nivel medio superior a egresados de secundaria, donde al concluir sus estudios, recibirán su certificado de bachillerato. Le permite al egresado, asimilar conocimientos de formación básica, y así obtener su certificado de bachillerato, contando con 163 sedes sociales en 31 municipios del estado de Nuevo León.

El Plan de Estudios de Preparatoria Abierta, en proceso de extinción, está constituido por 33 asignaturas, de éstas, 17 forman el tronco común, es decir, son asignaturas que todos los estudiantes deben acreditar sin importar el área de conocimiento en la que van a certificar.

- Tronco Común:

TRONCO COMÚN (17 ASIGNATURAS)					
Clave	PRIMER SEMESTRE	Clave	SEGUNDO SEMESTRE	Clave	TERCER SEMESTRE
10	Inglés I	20	Inglés II	30	Inglés III
11	Matemáticas I	21	Matemáticas II	31	Matemáticas III
12	Taller de Redacción I	22	Taller de Redacción II	32	Taller de Redacción III
13	Metodología de la Lectura	23	Textos Literarios I	33	Textos Literarios II
14	Historia Moderna de Occidente	24	Historia Mundial Contemporánea	34	Lógica Filosófica
15	Metodología del Aprendizaje	25	Apreciación Estética (Pintura)	-----	-----

Fuente tomada de <http://www.prepaabiartanl.edu.mx/oferta.html>

Las 16 asignaturas restantes varían en función del área de conocimiento que cursa el estudiante; estas áreas son:

- Humanidades:

AREA: HUMANIDADES (16 ASIGNATURAS)					
Clave	CUARTO SEMESTRE	Clave	QUINTO SEMESTRE	Clave	SEXTO SEMESTRE
40	Inglés IV	50	Inglés V	60	Inglés VI
41	Matemáticas IV	52	Textos Filosóficos II	62	Textos Científicos
42	Textos Filosóficos I	53	Textos Políticos y Sociales I	63	Textos Políticos y Sociales II
43	Textos Literarios III	55	Principios de Química General	64	Historia de México Siglo XX
46	Principios de Física	56	Biología	65	Apreciación Estética (Música)
-----	-----	-----	-----	67	Bioética

Fuente tomada de <http://www.prepaabiartanl.edu.mx/oferta.html>

- Ciencias Administrativas y Sociales:

AREA: CIENCIAS ADMINISTRATIVAS Y SOCIALES (16 ASIGNATURAS)					
Clave	CUARTO SEMESTRE	Clave	QUINTO SEMESTRE	Clave	SEXTO SEMESTRE
40	Inglés IV	50	Inglés V	60	Inglés VI
41	Matemáticas IV	51	Matemáticas V	61	Matemáticas VI
42	Textos Filosóficos I	52	Textos Filosóficos II	62	Textos Científicos
45	Principios de Química General	53	Textos Políticos y Sociales I	63	Textos Políticos y Sociales II
46	Principios de Física	56	Biología	64	Historia de México Siglo XX
-----	-----	-----	-----	67	Bioética

Fuente tomada de <http://www.prepaabiartanl.edu.mx/oferta.html>

- Ciencias Físico – Matemáticas:

AREA: CIENCIAS FÍSICO - MATEMÁTICAS (16 ASIGNATURAS)					
Clave	CUARTO SEMESTRE	Clave	QUINTO SEMESTRE	Clave	SEXTO SEMESTRE
40	Inglés IV	50	Inglés V	60	Inglés VI
41	Matemáticas IV	51	Matemáticas V	61	Matemáticas VI
42	Textos Filosóficos I	52	Textos Filosóficos II	62	Textos Científicos
44	Física I	53	Textos Políticos y Sociales I	64	Historia de México Siglo XX
47	Química	54	Física II	66	Biología
-----	-----	-----	-----	67	Bioética

Fuente tomada de <http://www.prepaabiartanl.edu.mx/oferta.html>

El nuevo Plan de Estudios de Preparatoria Abierta, consta de 22 módulos, los cuales los estudiantes los pueden cursar conforme ellos deseen hacerlo:

- Tronco Común:

22 MÓDULOS
NOMBRE
De la Información al Conocimiento
El Lenguaje en la Relación del Hombre con el Mundo
Representaciones Simbólicas y Algoritmos
Ser Social y Sociedad
Mi Mundo en Otra Lengua
Tecnología de la Información y Comunicación
Textos y Visiones del Mundo
Matemáticas y Representaciones del Sistema Natural
Universo Natural
Sociedad Mexicana Contemporánea
Transformaciones en el Mundo Contemporáneo
Mi Vida en Otra Lengua
Argumentación
Variación en Procesos Sociales
Cálculo en Fenómenos Naturales y Procesos Sociales
Hacia un Desarrollo Sustentable
Evolución y sus Repercusiones Sociales
Estadística en Fenómenos Naturales y Procesos Sociales
Dinámica en la Naturaleza: El Movimiento
Optimización en Sistemas Naturales y Sociales
Impacto en la Ciencia y la Tecnología
Informática

Fuente tomada de <http://www.prepaabiertanl.edu.mx/oferta.html>

Vinculación y Alineación con Diversas Políticas Públicas

Agenda 2030 para el Desarrollo Sostenible -ONU

- Objetivo de Desarrollo Sostenible 4. Educación de Calidad: Garantizar una educación inclusiva, equitativa y de calidad y promover oportunidades de aprendizaje durante toda la vida para todas y todos.

Metas

- 4.3 De aquí a 2030, asegurar el acceso igualitario de todos los hombres y las mujeres a una formación técnica, profesional y superior de calidad, incluida la enseñanza universitaria.
- 4.4 De aquí a 2030, aumentar sustancialmente el número de jóvenes y adultos que tienen las competencias necesarias, en particular técnicas y profesionales, para acceder al empleo, el trabajo decente y el emprendimiento.
- 4.5 Para 2030, eliminar las disparidades de género en la educación y garantizar el acceso en condiciones de igualdad de las personas vulnerables, incluidas las personas con discapacidad, los pueblos indígenas y los niños en situaciones de vulnerabilidad, a todos los niveles de la enseñanza y la formación profesional.

Plan Nacional de Desarrollo 2019-2024:

- Eje: Bienestar. Garantizar el ejercicio efectivo de los derechos económicos, sociales, culturales y ambientales, con énfasis en la reducción de brechas de desigualdad y condiciones de vulnerabilidad y discriminación en poblaciones y territorios
- Objetivo 2.2 Garantizar el derecho a la educación laica, gratuita, incluyente, pertinente y de calidad en todos los tipos, niveles y modalidades del Sistema Educativo Nacional y para todas las personas.
 - 2.2.1 Asegurar el acceso y permanencia en la educación, ofreciendo oportunidades educativas que tengan como eje principal el interés superior de las niñas, niños,

adolescentes, priorizando a las mujeres, los pueblos indígenas y a los grupos históricamente discriminados.

- 2.2.2 Elevar la calidad y pertinencia de la educación en todos los tipos, niveles y modalidades del Sistema Educativo Nacional, considerando la accesibilidad universal y partiendo de las necesidades primordiales de la población y de la comunidad.

Programa Sectorial de Educación 2019-2024: En proceso de creación por parte del Poder Ejecutivo Federal.

Plan Estratégico para el Estado de Nuevo León 2015-2030

- Objetivo 2. Incrementar la cobertura y eficiencia terminal en educación media superior.

Plan Estatal de Desarrollo 2016-2021

- Capítulo 5 Desarrollo Humano y Social.
 - Tema 4. Educación: Los habitantes de Nuevo León viven mejor y tienen más oportunidades de gozar de una educación incluyente de calidad.
 - Objetivos Estratégicos
 - 6. Alcanzar la cobertura total en materia de educación.
 - Estrategia 6.1 Garantizar el derecho a la educación con equidad e inclusión para toda la población.
 - Línea de acción 6.1.5 Elevar la eficiencia terminal en educación media superior.
 - 7. Elevar la calidad educativa en el estado.
 - Estrategia 7.1 Impulsar modelos pedagógicos innovadores que fomenten la creatividad y la investigación.
 - Línea de acción 7.1.1 Fortalecer los programas de estudio en el uso de las tecnologías de la información y comunicación.

Programa Sectorial de Educación 2016-2021

- Objetivo General: Alcanzar la cobertura total, asegurando equidad, inclusión, calidad y mayor bienestar en los centros educativos con ambientes dignos y armónicos.
 - Objetivo estratégico 1. Garantizar el derecho a la educación con equidad e inclusión para toda la población.
 - Estrategia 1.5. Elevar la eficiencia terminal en educación media superior y superior.
 - Línea de acción 1.5.1 Implementar proyectos de apoyo oportuno a los estudiantes con rendimiento escolar no satisfactorio y riesgo de abandono escolar.

Complementariedades

El programa de la Preparatoria Abierta es coincidente con los programas: Cecyte NL Educación Tecnológica y Formación de Profesionistas Técnicos y Servicios de Educación Media Superior, puesto sus objetivos son similares, así como sus componentes y atienden a la misma población (alumnos de educación media superior).

El programa Servicios de Becas es coincidente con programa de la Preparatoria Abierta debido a que su objetivo es Alcanzar la Cobertura Total en Materia de Educación y en su Fin es similar (Contribuir a Incrementar la Tasa Bruta de Cobertura de la Educación Media Superior).

A continuación, se presentan la Matriz de Indicadores de Servicios (MIR) coincidentes:

Institución:	COLEGIO DE EDUCACIÓN PROFESIONAL TÉCNICA DE NUEVO LEÓN (CONALEP)	CLASIFICACIÓN PROGRAMÁTICA:	M20E02226
Nombre del Programa:	FORMACIÓN DE PROFESIONISTAS TÉCNICOS	CP CONAC "Modalidad":	E
Tema del PED:	EDUCACIÓN		
Objetivo:	ALCANZAR LA COBERTURA TOTAL EN MATERIA DE EDUCACIÓN		
Estrategia:	GARANTIZAR EL DERECHO A LA EDUCACIÓN CON EQUIDAD E INCLUSIÓN PARA TODA LA POBLACIÓN		
Beneficiarios (PO/AE):	ALUMNOS INSCRITOS AL SISTEMA DE EDUCACIÓN CONALEP		

MATRIZ DE INDICADORES DE RESULTADOS 2019						
RESUMEN NARRATIVO		INDICADORES			MEDIO DE VERIFICACIÓN Y FUENTE DE INFORMACIÓN	SUPUESTO
		INDICADOR	FÓRMULA	FRECUENCIA		
FIN	CONTRIBUIR A INCREMENTAR LA COBERTURA EN MATERIA DE EDUCACIÓN MEDIA SUPERIOR MEDIANTE LA OFERTA DE PROGRAMAS TÉCNICOS ATRACTIVOS Y ACORDES CON LAS NECESIDADES DEL MERCADO LABORAL ESTATAL	TASA BRUTA DE COBERTURA DE EDUCACIÓN MEDIA SUPERIOR	(MATRÍCULA DE EDUCACIÓN MEDIA SUPERIOR / POBLACIÓN DE 15 A 17 AÑOS) * 100	ANUAL	PRIMER INFORME DE GOBIERNO 2015-2021 / DIRECCIÓN DE PLANEACIÓN	
PROPÓSITO	LOS ALUMNOS ADQUIEREN LAS COMPETENCIAS QUE DEMANDA EL SECTOR PRODUCTIVO Y TIENEN ACCESO A EDUCACIÓN SUPERIOR	EFICIENCIA TERMINAL DE LA EDUCACIÓN MEDIA SUPERIOR IMPARTIDA EN LOS PLANTELES DE CONALEP NUEVO LEÓN	(EGRESADOS DEL SISTEMA CONALEP NUEVO LEÓN EN EL AÑO T / ALUMNOS DE NUEVO INGRESO DEL SISTEMA CONALEP NUEVO LEÓN EN EL AÑO T-3) * 100	ANUAL	SISTEMA DE ADMINISTRACIÓN EDUCATIVA / DIRECCIÓN ACADÉMICA	LOS ALUMNOS APRUEBAN LAS MATERIAS DE SU PROGRAMA ACADÉMICO SATISFACTORIAMENTE
COMPONENTES	C1. SERVICIO DE EDUCACIÓN TÉCNICA BACHILLER IMPARTIDO	TASA DE VARIACIÓN DE LA MATRÍCULA ESCOLAR INSCRITA EN PLANTELES CONALEP NL	((MATRÍCULA ESCOLAR INSCRITA EN CONALEP NL EN EL SEMESTRE DEL AÑO T - MATRÍCULA ESCOLAR INSCRITA EN CONALEP NL EN EL SEMESTRE DEL AÑO T-1) / MATRÍCULA ESCOLAR INSCRITA EN CONALEP NL EN EL SEMESTRE DEL AÑO T-1) * 100	SEMESTRAL	SISTEMA DE ADMINISTRACIÓN EDUCATIVA / DIRECCIÓN ACADÉMICA	LOS ALUMNOS INSCRITOS AL SISTEMA DE EDUCACIÓN CONALEP NUEVO LEÓN ACUDEN A CLASE CONFORME AL PROGRAMA ACADÉMICO
	C2. SERVICIO DE INTERMEDIACIÓN-VINCULACIÓN LABORAL BRINDADO	PORCENTAJE DE EGRESADOS COLOCADOS EN UN EMPLEO	(EGRESADOS COLOCADOS / EGRESADOS QUE BUSCAN EMPLEO) * 100	SEMESTRAL	MATRIZ DE COLOCACIÓN DE EGRESADOS/ DIRECCIÓN DE PROMOCIÓN Y VINCULACIÓN	SE CUENTA CON OFERTAS LABORALES SUFICIENTES EN LA REGIÓN, RECURSOS FINANCIEROS Y VINCULADORES PLENAMENTE CAPACITADOS PARA BRINDAR EL SERVICIO DE INTERMEDIACIÓN
C1. SERVICIO DE EDUCACIÓN TÉCNICA BACHILLER IMPARTIDO						
ACTIVIDADES (Procesos)	A1C1. PROMOCIÓN DE PROGRAMAS ACADÉMICOS	PORCENTAJE DE VISITAS A SECUNDARIAS REALIZADAS	VISITAS A SECUNDARIAS REALIZADAS / VISITAS A SECUNDARIAS PROGRAMADAS) * 100	TRIMESTRAL	PROGRAMA DE VISITAS/DIRECCIÓN DE PROMOCIÓN Y VINCULACIÓN	LOS DIRECTIVOS DE LOS PLANTELES DE EDUCACIÓN SECUNDARIA TIENEN DISPOSICIÓN PARA LA REALIZACIÓN DE VISITAS DE PROMOCIÓN DEL CONALEP
	A2C1. INSCRIPCIÓN DE ALUMNOS	PORCENTAJE DE ALUMNOS INSCRITOS	(ALUMNOS INSCRITOS / INSCRIPCIÓN DE ALUMNOS PROGRAMADA) * 100	TRIMESTRAL	SISTEMA DE ADMINISTRACIÓN EDUCATIVA/ DIRECCIÓN ACADÉMICA	LOS ALUMNOS ENTREGAN LA DOCUMENTACIÓN REQUERIDA PARA SU INSCRIPCIÓN

	A3C1. ENTREGA DE CERTIFICADOS Y CÉDULAS DE BACHILLERATO	PORCENTAJE DE CERTIFICADOS Y CÉDULAS DE BACHILLERATO ENTREGADOS	(CERTIFICADOS Y CÉDULAS ENTREGADOS / CERTIFICADOS Y CÉDULAS PROGRAMADOS) * 100	TRIMESTRAL	SISTEMA DE ADMINISTRACIÓN EDUCATIVA / DIRECCIÓN ACADÉMICA	LA SECRETARÍA DE EDUCACIÓN PÚBLICA ENTREGA EN TIEMPO Y FORMA LOS CERTIFICADOS Y CÉDULAS
C2. SERVICIO DE INTERMEDIACIÓN-VINCULACIÓN LABORAL BRINDADO						
ACTIVIDADES (Procesos)	A1C2. COLOCACIÓN DE EGRESADOS EN BÚSQUEDA DE EMPLEO	PORCENTAJE DE ESTUDIANTES COLOCADOS	(ESTUDIANTES COLOCADOS / ESTUDIANTES QUE EXPRESAN INTENCIÓN DE TRABAJAR) * 100	TRIMESTRAL	MATRIZ DE COLOCACIÓN DE EGRESADOS / DIRECCIÓN DE PROMOCIÓN Y VINCULACIÓN	MATRIZ DE COLOCACIÓN DE EGRESADOS / DIRECCIÓN DE PROMOCIÓN Y VINCULACIÓN
	A2C2. PROMOCIÓN DE OFERTA LABORAL A LAS EMPRESAS	PORCENTAJE DE EMPRESAS VISITADAS	(VISITAS A EMPRESAS / VISITAS A EMPRESAS PROGRAMADAS) * 100	TRIMESTRAL	CATÁLOGO DE EMPRESAS VINCULADAS / DIRECCIÓN DE PROMOCIÓN Y VINCULACIÓN	LOS DEPARTAMENTOS DE RECURSOS HUMANOS DE LAS EMPRESAS TIENEN DISPOSICIÓN PARA LA REALIZACIÓN DE VISITAS DE PROMOCIÓN POR PARTE DEL CONALEP

Institución:	COLEGIO DE ESTUDIOS CIENTÍFICOS Y TECNOLÓGICOS (CECYTE)	CLASIFICACIÓN PROGRAMÁTICA:	M20E02206
Nombre del Programa:	CECYTE NL EDUCACIÓN TECNOLÓGICA	CP CONAC "Modalidad":	E
Tema del PED:	EDUCACIÓN		
Objetivo:	ALCANZAR LA COBERTURA TOTAL EN MATERIA DE EDUCACIÓN		
Estrategia:	GARANTIZAR EL DERECHO A LA EDUCACIÓN CON EQUIDAD E INCLUSIÓN PARA TODA LA POBLACIÓN		
Beneficiarios (PO/AE):	PERSONAS - ALUMNOS DEL CECYTE		

MATRIZ DE INDICADORES DE RESULTADOS 2019						
RESUMEN NARRATIVO	INDICADORES			MEDIO DE VERIFICACIÓN Y FUENTE DE INFORMACIÓN	SUPUESTO	
	INDICADOR	FÓRMULA	FRECUENCIA			
FIN	CONTRIBUIR A INCREMENTAR A LA TASA BRUTA DE COBERTURA EN LA EDUCACIÓN MEDIA SUPERIOR MEDIANTE LA OFERTA DE BACHILLERATO GENERAL O TECNOLÓGICA	TASA BRUTA DE COBERTURA DE EDUCACIÓN MEDIA SUPERIOR	(MATRICULA DEL CECYTE CICLO ESCOLAR T / POBLACIÓN DE 15 A 17 AÑOS DE EDAD)*100	ANUAL	SISTEMA DE ESTADÍSTICA 911: ESTADÍSTICO DE INICIO DE CURSOS / DIRECCIÓN GENERAL DE PLANEACIÓN Y COORDINACIÓN EDUCATIVA, SECRETARÍA DE EDUCACIÓN DE NUEVO LEÓN	
PROPÓSITO	LAS PERSONAS ALUMNOS DEL CECYTE FINALIZAN SATISFACTORIAMENTE SU EDUCACIÓN MEDIA SUPERIOR, GENERAL O TECNOLÓGICA	TASA DE VARIACIÓN DE LA EFICIENCIA TERMINAL EN EL CECYTE	((EFICIENCIA TERMINAL EN EL AÑO T - EFICIENCIA TERMINAL EN EL AÑO T-1) / EFICIENCIA TERMINAL EN EL AÑO T-1)*100	ANUAL	SISTEMA DE CONTROL ESCOLAR DEL CECYTE / DIRECCIÓN ACADÉMICA	SE CUENTA CON PERSONAL CAPACITADO, INFRAESTRUCTURA EDUCATIVA DE CALIDAD Y PROGRAMAS DE APOYO PARA LOS ALUMNOS
COMPONENTES	C1. SERVICIO DE EDUCACIÓN MEDIA SUPERIOR OTORGADO	TASA DE VARIACIÓN DE MATRICULA EN LOS PLANTELES DEL CECYTE	((MATRICULA DEL CECYTE CICLO ESCOLAR T - MATRICULA DEL CECYTE CICLO ESCOLAR T-1) / MATRICULA DEL CECYTE CICLO ESCOLAR T-1)*100	SEMESTRAL	REPORTES DE DIRECTORES DE PLANTELES Y ESTADÍSTICA DE LA DIRECCIÓN DE PLANEACIÓN	EL CECYTE CUENTA CON PERSONAL DOCENTE CERTIFICADO Y CAPACITADO E INFRAESTRUCTURA EDUCATIVA DE CALIDAD PARA EL SERVICIO DE EDUCACIÓN MEDIA SUPERIOR
	C2. MATERIAL DIDÁCTICO ENTREGADO	PORCENTAJE DE DISTRIBUCIÓN DEL MATERIAL DIDÁCTICO	(ALUMNOS ATENDIDOS CON PAQUETE DE LIBROS / TOTAL DE ALUMNOS EN EL CECYTE NL)*100	SEMESTRAL	LISTADOS DEL DEPARTAMENTO DE PLANES Y PROGRAMAS / DIRECCIÓN ACADÉMICA	SE CUENTA CON LIBROS IMPRESOS Y PERSONAL RESPONSABLE PARA LA DISTRIBUCIÓN A PLANTELES DE

						MATERIAL DIDÁCTICO
	C3. TUTORÍAS Y ORIENTACIÓN EDUCATIVA BRINDADAS	PORCENTAJE DE ALUMNOS CON TUTORÍAS Y ORIENTACIONES BRINDADAS	(ALUMNOS CON TUTORÍAS Y ORIENTACIONES BRINDADAS / TOTAL DE ALUMNOS EN EL CECYTEN)*100	SEMESTRAL	INFORMES Y REGISTROS DE LA DIRECCIÓN ACADÉMICA	EL ALUMNO MEJORA SU RENDIMIENTO ACADÉMICO AL CONTAR CON TUTORES Y ORIENTADORES CAPACITADOS
	C4. EVENTOS ARTÍSTICO-CULTURALES, TECNOLÓGICOS Y CÍVICOS-DEPORTIVOS BRINDADOS	PORCENTAJE DE ALUMNOS QUE PARTICIPAN EN LOS EVENTOS BRINDADOS	(ALUMNOS CON PARTICIPACIÓN EN EVENTOS BRINDADOS / TOTAL DE ALUMNOS EN EL CECYTEN)*100	SEMESTRAL	INFORME DE LA DIRECCIÓN DE VINCULACIÓN	LOS ALUMNOS CUENTAN CON ACTIVIDADES QUE FORTALECEN SU FORMACIÓN INTEGRAL
	C5. PRÁCTICAS PROFESIONALES ASIGNADAS	PORCENTAJE DE ALUMNOS EN PRÁCTICAS PROFESIONALES ASIGNADAS	(ALUMNOS EN PRÁCTICAS PROFESIONALES ASIGNADAS / TOTAL DE ALUMNOS DE LOS SEMESTRES QUINTO Y SEXTO DEL BACHILLERATO TECNOLÓGICO EN EL CECYTE)*100	SEMESTRAL	INFORME DE LA DIRECCIÓN DE VINCULACIÓN / DIRECCIÓN DE VINCULACIÓN	EL CECYTE CUENTA CON CONVENIOS DE VINCULACIÓN EMPRESARIAL PARA EL DESARROLLO DE LAS PRÁCTICAS PROFESIONALES
C1. SERVICIO DE EDUCACIÓN MEDIA SUPERIOR OTORGADO						
ACTIVIDADES (Procesos)	A1C1. REGISTRO DE INSCRIPCIÓN DE ALUMNOS	PORCENTAJE DE INSCRIPCIONES REALIZADAS	(CANTIDAD DE ALUMNOS INSCRITOS / CANTIDAD DE ALUMNOS PROGRAMADOS A INSCRIBIR)*100	TRIMESTRAL	LISTA DE ALUMNOS DE LOS PLANTELES / DIRECCIÓN ACADÉMICA	SE CUENTA CON LOS RECURSOS PARA LA PROMOCIÓN Y DIFUSIÓN DE LA OFERTA EDUCATIVA, ASÍ COMO CON EL PERSONAL, EQUIPO Y MATERIALES NECESARIOS PARA DESARROLLAR LA ACTIVIDAD
	A2C1. ASIGNACIÓN DE CARGA ACADÉMICA AL DOCENTE	PORCENTAJE DE DOCENTES CON CARGA ACADÉMICA	(DOCENTES CON CARGA ACADÉMICA ASIGNADA / TOTAL DE DOCENTES DEL CECYTEN)*100	TRIMESTRAL	FORMATOS DE LA DIRECCIÓN ACADÉMICA	SE CUENTA CON PERSONAL DOCENTE DISPONIBLE Y CAPACITADO, ASÍ COMO CON EL EQUIPO Y MATERIALES NECESARIOS PARA DESARROLLAR LA ACTIVIDAD
	A3C1. ASIGNACIÓN DE GRUPO POR GRADO ACADÉMICO Y CARRERA	PORCENTAJE DE GRUPOS POR GRADO ACADÉMICO Y CARRERA ASIGNADOS	(CANTIDAD DE GRUPOS ASIGNADOS / CANTIDAD DE GRUPOS PROGRAMADOS)*100	TRIMESTRAL	FORMATOS DE LA DIRECCIÓN ACADÉMICA Y REPORTES DE DIRECTORES DE PLANTELES	SE CUENTA CON PERSONAL DOCENTE DISPONIBLE Y CAPACITADO, ASÍ COMO CON EL EQUIPO Y MATERIALES NECESARIOS PARA DESARROLLAR LA ACTIVIDAD
	A4C1. IMPARTICIÓN DE CLASES	PORCENTAJE DE HORAS CLASE IMPARTIDAS	(HORAS CLASES IMPARTIDAS / HORAS CLASES PROGRAMADAS)*100	TRIMESTRAL	FORMATOS Y REGISTROS DE LA DIRECCIÓN ACADÉMICA Y DIRECTORES DE PLANTELES	SE CUENTA CON PERSONAL DOCENTE DISPONIBLE Y CAPACITADO, ASÍ COMO CON EL EQUIPO Y MATERIALES NECESARIOS PARA DESARROLLAR LA ACTIVIDAD
	A5C1. EVALUACIÓN DEL DESEMPEÑO ACADÉMICO	PORCENTAJE DE EVALUACIÓN DEL DESEMPEÑO ACADÉMICO REALIZADAS	(EVALUACIONES DEL DESEMPEÑO ACADÉMICO REALIZADAS / EVALUACIONES DEL DESEMPEÑO ACADÉMICO PROGRAMADAS)*100	TRIMESTRAL	REGISTROS DE LA DIRECCIÓN ACADÉMICA Y DIRECTORES DE PLANTELES	SE CUENTA CON PERSONAL DOCENTE DISPONIBLE Y CAPACITADO, ASÍ COMO CON EL EQUIPO Y MATERIALES NECESARIOS PARA DESARROLLAR LA ACTIVIDAD
	C2. MATERIAL DIDACTICO ENTREGADO					
ACTIVIDADES (Procesos)	A1C2. REUNIÓN ESTATAL DE ACADEMIAS PARA REVISIÓN Y EDICIÓN DE LIBROS	PORCENTAJE DE MATERIAL A ELABORAR PARA EL SEMESTRE	(TOTAL DE MATERIAL A ELABORAR / TOTAL DE MATERIAL REQUERIDO POR LAS MATERIAS)*100	TRIMESTRAL	BITÁCORAS DEL DEPARTAMENTO DE PLANES Y PROGRAMAS / DIRECCIÓN ACADÉMICA	SE CUENTA CON LOS RECURSOS HUMANOS Y TÉCNICOS PARA REALIZAR LAS REUNIONES ESTATALES DE ACADEMIAS

	A2C2. SEGUIMIENTO DE ACUERDOS TOMADOS EN LA REUNIÓN DE ACADEMIAS ESTATALES	PORCENTAJE DE CUMPLIMIENTO DE ACUERDOS	(TOTAL DE ACUERDOS CUMPLIDOS / TOTAL DE ACUERDOS TOMADOS)*100	TRIMESTRAL	REPORTE DEL DEPARTAMENTO DE PLANES Y PROGRAMAS / DIRECCIÓN ACADÉMICA	SE CUENTA CON LOS RECURSOS PARA DAR SEGUIMIENTO Y CUMPLIR LOS ACUERDOS SOLICITADOS POR LOS DOCENTES AL 100%
	A3C2. RECOPIACIÓN DE MATERIAL DIDÁCTICO ELABORADO (LIBROS-MANUALES Y BANCOS DE REACTIVOS)	PORCENTAJE DE MATERIAL REALIZADO	(TOTAL DE MATERIAL DIDÁCTICO ELABORADO / TOTAL DE MATERIAL DIDÁCTICO PROGRAMADO)*100	TRIMESTRAL	REPORTE DEL DEPARTAMENTO DE PLANES Y PROGRAMAS / DIRECCIÓN ACADÉMICA	SE RECIBIÓ MATERIAL DIDÁCTICO PARA REVISIÓN Y FORMATO
	A4C2. FORMATO DE LIBROS RECIBIDOS	PORCENTAJE DE LIBROS CON FORMATO	(LIBROS CON FORMATO / TOTAL DE LIBROS RECIBIDOS)*100	TRIMESTRAL	REPORTE DEL DEPARTAMENTO DE PLANES Y PROGRAMAS / DIRECCIÓN ACADÉMICA	SE CUENTA CON LOS LIBROS CON EL FORMATO CORRESPONDIENTE PARA IMPRESIÓN
	A5C2. IMPRESIÓN DE LIBROS	PORCENTAJE DE LIBROS IMPRESOS	(LIBROS IMPRESOS / LIBROS SOLICITADOS A IMPRESIÓN)*100	TRIMESTRAL	REPORTE DEL DEPARTAMENTO DE PLANES Y PROGRAMAS / DIRECCIÓN ACADÉMICA	SE CUENTA CON LOS LIBROS IMPRESOS
C3. TUTORÍAS Y ORIENTACIÓN EDUCATIVA BRINDADAS						
ACTIVIDADES (Procesos)	A1C3. REUNIÓN DE ACADEMIA ESTATAL DE ORIENTACIÓN EDUCATIVA Y TUTORÍAS	PORCENTAJE DE PLANTELES CON PROGRAMAS DE TUTORIAS	(PLANTELES CON PROGRAMAS DE TUTORÍAS / PLANTELES DEL CECYTENL)*100	TRIMESTRAL	BITÁCORAS DEL DEPARTAMENTO DE PLANES Y PROGRAMAS / DIRECCIÓN ACADÉMICA	SE CUENTA CON LOS RECURSOS HUMANOS Y TÉCNICOS PARA REALIZAR LAS REUNIONES ESTATALES DE ACADEMIAS
	A2C3. REUNIÓN DE ACADEMIA LOCAL DE ORIENTACIÓN EDUCATIVA Y TUTORÍAS	PORCENTAJE DE DOCENTES QUE IMPARTEN TUTORÍAS	(DOCENTES DEL CECYTENL CON PROGRAMA DE TUTORÍAS / DOCENTES DEL CECYTENL)*100	TRIMESTRAL	REGISTROS DEL DEPARTAMENTO DE PLANES Y PROGRAMAS / DIRECCIÓN ACADÉMICA	SE CUENTA CON LOS DOCENTES CAPACITADOS PARA CUBRIR EL PROGRAMA DE TUTORÍAS
	A3C3. DETECCIÓN DE ALUMNOS CON PROBLEMAS ACADÉMICOS Y PSICOSOCIALES.	PORCENTAJE DE ALUMNOS DETECTADOS CON PROBLEMAS PSICOSOCIALES	(TOTAL DE ALUMNOS DETECTADOS CON PROBLEMAS PSICOSOCIALES / TOTAL DE ALUMNOS ATENDIDOS EN EL PROGRAMA DE TUTORÍAS)*100	TRIMESTRAL	REGISTROS DEL DEPARTAMENTO DE PLANES Y PROGRAMAS / DIRECCIÓN ACADÉMICA	SE CUENTA CON LOS DOCENTES Y RECURSOS TÉCNICOS PARA LA IDENTIFICACIÓN Y ATENCIÓN DE ESTUDIANTES EN RIESGO
	A4C3. SEGUIMIENTO DE ALUMNOS EN PROBLEMAS.	PORCENTAJE DE ALUMNOS CON CAMBIO FAVORABLE EN COMPORTAMIENTO	(TOTAL DE ALUMNOS CON CAMBIO FAVORABLE / TOTAL DE ALUMNOS ATENDIDOS EN EL PROGRAMA DE TUTORÍAS)*100	TRIMESTRAL	REGISTROS DEL DEPARTAMENTO DE PLANES Y PROGRAMAS / DIRECCIÓN ACADÉMICA	TODOS LOS ALUMNOS INSERTOS EN EL PROGRAMA DE TUTORÍAS TUJERON CAMBIOS FAVORABLES
	A5C3. REPORTES DE TUTORÍAS Y ORIENTACIÓN EDUCATIVA	PORCENTAJE DE INFORMES DE TUTORÍAS Y ORIENTACIÓN EDUCATIVA DE LOS PLANTELES	(INFORMES RECIBIDOS / PLANTELES EN EL PROGRAMA DE TUTORÍAS)*100	TRIMESTRAL	REPORTES DEL DEPARTAMENTO DE PLANES Y PROGRAMAS / DIRECCIÓN ACADÉMICA	SE CUENTA CON INFORMES DE CUMPLIMIENTO DE CADA PLANTEL
C4. EVENTOS ARTISTICO-CULTURALES, TECNOLOGICOS Y CIVICOS-DEPORTIVOS BRINDADOS						
ACTIVIDADES (Procesos)	A1C4. EMISIÓN DE CONVOCATORIA ESTATAL	PORCENTAJE DE CONVOCATORIAS EMITIDAS	(CONVOCATORIAS EMITIDAS / CONVOCATORIAS PROGRAMADAS AL AÑO)*100	TRIMESTRAL	CONVOCATORIAS DE LA DIRECCIÓN DE VINCULACION	SE CUENTA CON PERSONAL ESPECIALIZADO EN CADA ACTIVIDAD
	A2C4. REGISTRO DE PLANTELES PARTICIPANTES	PORCENTAJE DE PLANTELES PARTICIPANTES	(NÚMERO DE PLANTELES PARTICIPANTES / PLANTELES CONVOCADOS)*100	TRIMESTRAL	LISTADOS DE LA DIRECCIÓN DE VINCULACION	SE CUENTA CON RECURSOS ECONÓMICOS PARA EL EVENTO
	A3C4. REALIZACIÓN DE LOS EVENTOS	PORCENTAJE DE EVENTOS REALIZADOS	(NÚMERO DE EVENTOS REALIZADOS / NÚMERO DE EVENTOS PROGRAMADOS)*100	TRIMESTRAL	INFORME DE LA DIRECCIÓN DE VINCULACION	SE CUENTA CON RECURSOS ECONÓMICOS PARA EL EVENTO
C5. PRACTICAS PROFESIONALES ASIGNADAS						
ACTIVIDADES (Procesos)	A1C5. RECEPCIÓN DE SOLICITUD DE ESTUDIANTES POR PARTE DE LAS EMPRESAS	PORCENTAJE DE ESTUDIANTES SOLICITADOS POR LAS EMPRESAS	(NÚMERO DE ESTUDIANTES SOLICITADOS POR LAS EMPRESAS / TOTAL DE ALUMNOS DE LOS SEMESTRES QUINTO Y SEXTO DEL BACHILLERATO TECNOLÓGICO EN EL CECYTE)*100	TRIMESTRAL	REGISTROS DE ESTUDIANTES SOLICITADOS POR EMPRESAS / DIRECCIÓN DE VINCULACIÓN Y COORDINADORES DE LOS PLANTELES	LOS ESTUDIANTES ESTÁN EN LA MEJOR DISPONIBILIDAD DE CONTRATARSE

	A2CS. SELECCIÓN DE ESTUDIANTES	PORCENTAJE DE ESTUDIANTES ELEGIDOS	(NÚMERO DE ESTUDIANTES ELEGIDOS / TOTAL DE ESTUDIANTES DISPONIBLES 50. Y 60. SEM)*100	TRIMESTRAL	REGISTROS DE LA DIRECCIÓN DE VINCULACIÓN Y COORDINADORES DE LOS PLANTELES	SE CUENTA CON EL PERSONAL EN EL CECYTE QUE REALIZA UNA PRESELECCIÓN
	A3CS. FIRMA DE CONVENIO DE COLABORACIÓN EMPRESA - CECYTE	PORCENTAJE DE ESTUDIANTES CONTRATADOS	(NÚMERO DE ESTUDIANTES CONTRATADOS / NÚMERO DE ESTUDIANTES ELEGIDOS)*100	TRIMESTRAL	INFORME DE LA DIRECCIÓN DE VINCULACIÓN Y COORDINADORES DE LOS PLANTELES	SE CUENTA CON LA VINCULACIÓN FORMAL ENTRE LA EMPRESA Y EL CECYTENL

Institución: SECRETARÍA DE EDUCACIÓN
Nombre del Programa: SERVICIOS DE EDUCACIÓN MEDIA SUPERIOR
Tema del PED: EDUCACIÓN
Objetivo: ALCANZAR LA COBERTURA TOTAL EN MATERIA DE EDUCACIÓN GARANTIZAR EL DERECHO A LA EDUCACIÓN CON EQUIDAD E INCLUSIÓN PARA TODA LA POBLACIÓN
Estrategia: INSTITUCIONES DE EDUCACIÓN MEDIA SUPERIOR
Beneficiarios (PO/AE): INSTITUCIONES DE EDUCACIÓN MEDIA SUPERIOR

CLASIFICACIÓN PROGRAMÁTICA: M20E11034
CP CONAC "Modalidad": E

MATRIZ DE INDICADORES DE RESULTADOS 2019						
RESUMEN NARRATIVO		INDICADORES			MEDIO DE VERIFICACIÓN Y FUENTE DE INFORMACIÓN	SUPUESTO
		INDICADOR	FÓRMULA	FRECUENCIA		
FIN	CONTRIBUIR A INCREMENTAR LA TASA BRUTA DE COBERTURA DE LA EDUCACIÓN MEDIA SUPERIOR MEDIANTE LOS SERVICIOS QUE SE BRINDAN A LAS INSTITUCIONES DE EDUCACIÓN MEDIA SUPERIOR	TASA BRUTA DE COBERTURA DE EDUCACIÓN MEDIA SUPERIOR	(MATRÍCULA DE EDUCACIÓN MEDIA SUPERIOR / POBLACIÓN DE 15 A 17 AÑOS DE EDAD)*100	ANUAL	SISTEMA DE ESTADÍSTICA 911: ESTADÍSTICO DE INICIO DE CURSOS / DIRECCIÓN GENERAL DE PLANEACIÓN Y COORDINACIÓN EDUCATIVA	
PROPÓSITO	LAS INSTITUCIONES DE EDUCACIÓN MEDIA SUPERIOR MEJORAN LA EFICIENCIA TERMINAL.	PORCENTAJE DE EFICIENCIA TERMINAL AJUSTADO	(EGRESADOS DE BACHILLERATO DE 3 AÑOS EN EL AÑO T + EGRESADOS DE BACHILLERATO DE 2 AÑOS EN EL AÑO T-1) / NUEVO INGRESO A BACHILLERATO EN EL AÑO T-3)*100	ANUAL	SISTEMA DE ESTADÍSTICA 911: ESTADÍSTICO DE INICIO DE CURSOS / DIRECCIÓN GENERAL DE PLANEACIÓN Y COORDINACIÓN EDUCATIVA	QUE LOS ESTUDIANTES DE NIVEL MEDIO SUPERIOR CONTINUAN SUS ESTUDIOS HASTA FINALIZAR EL CICLO ACADÉMICO CORRESPONDIENTE
COMPONENTES	C1. EDUCACIÓN MEDIA SUPERIOR DE LAS INSTITUCIONES DEPENDIENTES DE LA SECRETARÍA DE EDUCACIÓN	TASA DE VARIACIÓN EN LA MATRÍCULA ESCOLAR DE LAS INSTITUCIONES DE EDUCACIÓN MEDIA SUPERIOR DEPENDIENTES DE LA SECRETARÍA DE EDUCACIÓN	((MATRÍCULA ESCOLAR EN EL AÑO T - MATRÍCULA ESCOLAR EN EL AÑO T-1) / MATRÍCULA ESCOLAR EN EL AÑO T-1)*100	SEMESTRAL	SISTEMA DE ESTADÍSTICA 911: ESTADÍSTICO DE INICIO DE CURSOS / DIRECCIÓN GENERAL DE PLANEACIÓN Y COORDINACIÓN EDUCATIVA	SE CUENTA CON LOS RECURSOS SUFICIENTES PARA LA MEJORA DE INFRAESTRUCTURA DEL SISTEMA Y LOS SUBSISTEMAS DE EDUCACIÓN MEDIA SUPERIOR
	C2. RECONOCIMIENTO DE VALIDEZ OFICIAL DE ESTUDIOS (RVOE) ENTREGADO	PORCENTAJE DE RECONOCIMIENTOS DE VALIDEZ OFICIAL DE ESTUDIOS ENTREGADOS	(RECONOCIMIENTOS DE VALIDEZ OFICIAL DE ESTUDIOS ENTREGADOS / RECONOCIMIENTOS DE VALIDEZ OFICIAL DE ESTUDIOS PROGRAMADOS)*100	SEMESTRAL	CONCENTRADO DE TRÁMITES DE INCORPORACIÓN / DIRECCIÓN DE ACREDITACIÓN, CERTIFICACIÓN Y CONTROL ESCOLAR	LAS INSTITUCIONES DE EDUCACIÓN MEDIA SUPERIOR CUMPLEN LOS REQUERIMIENTOS QUE LA NORMATIVIDAD VIGENTE (ACUERDOS 08) EXIGE.
	C3. REGISTRO DE CLAVE DE CENTRO DE TRABAJO ENTREGADA	PORCENTAJE DE CLAVES DE CENTROS DE TRABAJO ENTREGADAS	(CLAVES DE CENTROS DE TRABAJO ENTREGADAS / CLAVES DE CENTROS DE TRABAJO SOLICITADAS)*100	SEMESTRAL	CATÁLOGO ESTATAL / DIRECCIÓN GENERAL DE PLANEACIÓN Y COORDINACIÓN EDUCATIVA	LAS INSTITUCIONES DE EDUCACIÓN MEDIA SUPERIOR CUMPLEN LOS REQUERIMIENTOS QUE LA NORMATIVIDAD EXIGE.
	C4. CERTIFICADOS DE ESTUDIOS LEGALIZADOS ENTREGADOS	PORCENTAJE DE CERTIFICADOS DE ESTUDIOS LEGALIZADOS ENTREGADOS	(CERTIFICADOS DE ESTUDIOS ENTREGADOS / CERTIFICADOS DE ESTUDIOS SOLICITADOS)*100	SEMESTRAL	INDICADORES / DIRECCIÓN DE ACREDITACIÓN, CERTIFICACIÓN Y CONTROL ESCOLAR	LAS INSTITUCIONES DE EDUCACIÓN MEDIA SUPERIOR CUMPLEN CON LOS REQUISITOS PARA LA EMISIÓN DE CERTIFICADOS
	C5. SUPERVISIÓN A INSTITUCIONES DE EDUCACIÓN	PORCENTAJE DE SUPERVISIONES A INSTITUCIONES DE	(SUPERVISIONES A INSTITUCIONES DE EDUCACIÓN MEDIA		SEMESTRAL	CONCENTRADO DE SUPERVISIONES / DIRECCIÓN EDUCATIVA MEDIA SUPERIOR

	MEDIA SUPERIOR REALIZADA	EDUCACIÓN MEDIA SUPERIOR REALIZADAS	SUPERIOR REALIZADA / SUPERVISIONES A INSTITUCIONES DE EDUCACIÓN MEDIA SUPERIOR PROGRAMADAS)*100			LA REALIZACIÓN DE SUPERVISIONES A INSTITUCIONES DE EDUCACIÓN MEDIA SUPERIOR
C1. EDUCACIÓN MEDIA SUPERIOR DE LAS INSTITUCIONES DEPENDIENTES DE LA SECRETARÍA DE EDUCACIÓN						
ACTIVIDADES (Procesos)	A1C1. INCORPORACIÓN DE INSTITUCIONES	PORCENTAJE DE INSTITUCIONES INCORPORADAS	(INSTITUCIONES INCORPORADAS / INCORPORACIÓN DE INSTITUCIONES PROGRAMADA)*100	TRIMESTRAL	CONCENTRADO DE INSTITUCIONES INCORPORADAS / DIRECCIÓN DE ACREDITACIÓN, CERTIFICACIÓN Y CONTROL ESCOLAR	SE CUENTA CON LOS RECURSOS MATERIALES, DE PERSONAL Y ECONÓMICOS NECESARIOS
	A2C1. AUTORIZACIÓN PARA APERTURA DE NUEVOS CENTROS DE TRABAJO	PORCENTAJE DE CENTROS DE TRABAJO AUTORIZADOS	(CENTROS DE TRABAJO AUTORIZADOS / AUTORIZACIÓN DE CENTROS DE TRABAJO PROGRAMADA) *100	TRIMESTRAL	CATÁLOGO DE CENTROS DE TRABAJO / DIRECCIÓN GENERAL DE PLANEACIÓN Y COORDINACIÓN EDUCATIVA	SE CUENTA CON LOS RECURSOS MATERIALES, DE PERSONAL Y ECONÓMICOS NECESARIOS
	A3C1. HABILITACIÓN DE ESPACIOS	PORCENTAJE DE ESPACIOS HABILITADOS	(ESPACIOS HABILITADOS / HABILITACIÓN DE ESPACIOS PROGRAMADA) *100	TRIMESTRAL	CONCENTRADO ESTADÍSTICO DE ESPACIOS HABILITADOS / DIRECCIÓN DE EDUCACIÓN MEDIA SUPERIOR	SE CUENTA CON LOS RECURSOS MATERIALES, DE PERSONAL Y ECONÓMICOS NECESARIOS
C2. RECONOCIMIENTO DE VALIDEZ OFICIAL DE ESTUDIOS (RVOE) ENTREGADO						
ACTIVIDADES (Procesos)	A1C2. PUBLICACIÓN DE CONVOCATORIA DE TRÁMITES DE INCORPORACIÓN	PORCENTAJE DE CONVOCATORIAS PUBLICADAS	(CONVOCATORIAS PUBLICADAS / CONVOCATORIAS PROGRAMADAS)*100	TRIMESTRAL	CONVOCATORIAS PUBLICADAS / DIRECCIÓN DE ACREDITACIÓN, CERTIFICACIÓN Y CONTROL ESCOLAR	SE CUENTA CON EL PERSONAL, EQUIPO Y MATERIAL PARA DESARROLLAR LA ACTIVIDAD
	A2C2. REGISTRO DE SOLICITUD DE RECONOCIMIENTO DE VALIDEZ OFICIAL DE ESTUDIOS (RVOE)	PORCENTAJE DE SOLICITUDES PARA RECONOCIMIENTO DE VALIDEZ OFICIAL DE ESTUDIOS REALIZADOS	(SOLICITUDES PARA RECONOCIMIENTO DE VALIDEZ OFICIAL REGISTRADAS / SOLICITUDES PARA RECONOCIMIENTO DE VALIDEZ OFICIAL PROGRAMADAS)*100	TRIMESTRAL	CONCENTRADO DE TRÁMITES DE INCORPORACIÓN / DIRECCIÓN DE ACREDITACIÓN, CERTIFICACIÓN Y CONTROL ESCOLAR	SE CUENTA CON EL PERSONAL, EQUIPO Y MATERIAL PARA DESARROLLAR LA ACTIVIDAD
	A3C2. EMISIÓN DE DICTÁMEN ACADÉMICO	PORCENTAJE DE DICTÁMENES ACADÉMICOS EMITIDOS	(DICTÁMENES ACADÉMICOS EMITIDOS / EMISIÓN DE DICTÁMENES ACADÉMICOS PROGRAMADA)*100	TRIMESTRAL	CONCENTRADO DE TRÁMITES / DIRECCIÓN EDUCATIVA MEDIA SUPERIOR	SE CUENTA CON EL PERSONAL, EQUIPO Y MATERIAL PARA DESARROLLAR LA ACTIVIDAD
C3. REGISTRO DE CLAVE DE CENTRO DE TRABAJO ENTREGADA						
ACTIVIDADES (Procesos)	A1C3. REGISTRO DE SOLICITUDES DE CLAVES DE CENTRO DE TRABAJO	PORCENTAJE DE SOLICITUDES DE CLAVES DE CENTROS DE TRABAJO REGISTRADAS Y ASIGNADAS	(SOLICITUDES DE CLAVES DE CENTRO DE TRABAJO OTORGADAS/SOLICITUDES DE CLAVES DE CENTRO DE TRABAJO RECIBIDAS)*100	TRIMESTRAL	CATÁLOGO DE CENTROS DE TRABAJO / DIRECCIÓN GENERAL DE PLANEACIÓN Y COORDINACIÓN EDUCATIVA	SE CUENTA CON EL PERSONAL, EQUIPO Y MATERIAL PARA DESARROLLAR LA ACTIVIDAD
	A2C3. ASIGNACIÓN DE CLAVE DE CENTRO DE TRABAJO EN INTEGRACIÓN AL CATÁLOGO ESTATAL	PORCENTAJE DE INSTITUCIONES INTEGRADAS EN EL CATÁLOGO ESTATAL	(NUMERO DE INSTITUCIONES INTEGRADAS AL CATÁLOGO / CLAVES DE CENTRO DE TRABAJO OTORGADAS) * 100	TRIMESTRAL	CATÁLOGO DE CENTROS DE TRABAJO / DIRECCIÓN GENERAL DE PLANEACIÓN Y COORDINACIÓN EDUCATIVA	SE CUENTA CON EL PERSONAL, EQUIPO Y MATERIAL PARA DESARROLLAR LA ACTIVIDAD
C4. CERTIFICADOS DE ESTUDIOS LEGALIZADOS ENTREGADOS						
ACTIVIDADES (Procesos)	A1C4 REVISIÓN DE CERTIFICADOS	PORCENTAJE DE CERTIFICADOS REVISADOS	(CERTIFICADOS REVISADOS / CERTIFICADOS PROGRAMADOS)*100	TRIMESTRAL	INDICADORES / DIRECCIÓN DE ACREDITACIÓN, CERTIFICACIÓN Y CONTROL ESCOLAR	SE CUENTA CON EL PERSONAL, EQUIPO Y MATERIAL PARA DESARROLLAR LA ACTIVIDAD
	A2C4. LEGALIZACIÓN DE CERTIFICADOS	PORCENTAJE DE CERTIFICADOS LEGALIZADOS	(CERTIFICADOS LEGALIZADOS / CERTIFICADOS PROGRAMADOS) * 100	TRIMESTRAL	INDICADORES / DIRECCIÓN DE ACREDITACIÓN, CERTIFICACIÓN Y CONTROL ESCOLAR	SE CUENTA CON EL PERSONAL, EQUIPO Y MATERIAL PARA DESARROLLAR LA ACTIVIDAD
C5. SUPERVISIÓN A INSTITUCIONES DE EDUCACIÓN MEDIA SUPERIOR REALIZADA						
ACTIVIDADES (Procesos)	A1C5. PROGRAMACIÓN DE SUPERVISIONES A INSTITUCIONES EDUCATIVAS	TASA DE VARIACIÓN DE PROGRAMACIÓN DE SUPERVISIONES A INSTITUCIONES EDUCATIVAS	((PROGRAMACIÓN DE SUPERVISIONES A INSTITUCIONES EDUCATIVAS EN EL AÑO T - PROGRAMACIÓN DE SUPERVISIONES A INSTITUCIONES EDUCATIVAS EN EL AÑO T-1) / PROGRAMACIÓN DE SUPERVISIONES A INSTITUCIONES EDUCATIVAS EN EL AÑO T-1) *100	TRIMESTRAL	ESTADÍSTICA DE SUPERVISIONES REALIZADAS/ DIRECCIÓN DE EDUCACIÓN MEDIA SUPERIOR	SE CUENTA CON EL PERSONAL, EQUIPO Y MATERIAL PARA DESARROLLAR LA ACTIVIDAD
	A2C5. NOTIFICACIÓN DE VISITAS	PORCENTAJE DE VISITAS NOTIFICADAS	(VISITAS NOTIFICADAS / NOTIFICACIONES DE VISITAS PROGRAMADAS) * 100	TRIMESTRAL	ESTADÍSTICA DE SUPERVISIONES REALIZADAS/ DIRECCIÓN DE EDUCACIÓN MEDIA SUPERIOR	SE CUENTA CON EL PERSONAL, EQUIPO Y MATERIAL PARA DESARROLLAR LA ACTIVIDAD

A3C5. ELABORACIÓN DE ACTAS DE SEGUIMIENTO	PORCENTAJE DE ACTAS DE SEGUIMIENTO ELABORADAS	(ACTAS DE SEGUIMIENTO ELABORADAS / ELABORACIÓN DE ACTAS DE SEGUIMIENTO PROGRAMADA) * 100	TRIMESTRAL	ESTADÍSTICA DE SUPERVISIONES REALIZADAS/ DIRECCIÓN DE EDUCACIÓN MEDIA SUPERIOR	SE CUENTA CON EL PERSONAL, EQUIPO Y MATERIAL PARA DESARROLLAR LA ACTIVIDAD
A4C5. ELABORACIÓN DE ACTAS DE CONCLUSIÓN DE VISITA	PORCENTAJE DE ACTAS DE CONCLUSIONES ELABORADAS	(ACTAS DE CONCLUSIÓN ELABORADAS / ACTAS DE CONCLUSIÓN PROGRAMADAS) * 100	TRIMESTRAL	ESTADÍSTICA DE SUPERVISIONES REALIZADAS/ DIRECCIÓN DE EDUCACIÓN MEDIA SUPERIOR	SE CUENTA CON EL PERSONAL, EQUIPO Y MATERIAL PARA DESARROLLAR LA ACTIVIDAD

Institución:	SECRETARIA DE EDUCACION	CLASIFICACIÓN PROGRAMÁTICA:	M20E02199
Nombre del Programa:	SERVICIOS DE BECAS PARA EDUCACIÓN	CP CONAC "Modalidad":	E
Tema del PED:	EDUCACIÓN		
Objetivo:	ALCANZAR LA COBERTURA TOTAL EN MATERIA DE EDUCACIÓN		
Estrategia:	GARANTIZAR EL DERECHO A LA EDUCACIÓN CON EQUIDAD E INCLUSIÓN PARA TODA LA POBLACIÓN		
Beneficiarios (PO/AE):	PERSONAS - ALUMNOS ADSCRITOS A LOS TRES NIVELES DE EDUCACIÓN		

MATRIZ DE INDICADORES DE RESULTADOS 2019						
RESUMEN NARRATIVO		INDICADORES			MEDIO DE VERIFICACIÓN Y FUENTE DE INFORMACIÓN	SUPUESTO
		INDICADOR	FÓRMULA	FRECUENCIA		
FIN	CONTRIBUIR A INCREMENTAR LA TASA BRUTA DE COBERTURA DE EDUCACIÓN MEDIANTE LOS APOYOS ECONÓMICOS Y EN ESPECIE QUE SE ENTREGAN A LOS ALUMNOS ADSCRITOS A LOS TRES NIVELES DE EDUCACIÓN	TASA BRUTA DE COBERTURA DE EDUCACIÓN	(MATRÍCULA DE EDUCACIÓN / POBLACIÓN DE 03 A 22 AÑOS DE EDAD)*100	ANUAL	SISTEMA DE ESTADÍSTICA 911: ESTADÍSTICO DE INICIO DE CURSOS / DIRECCIÓN GENERAL DE PLANEACIÓN Y COORDINACIÓN EDUCATIVA	
PROPÓSITO	LAS PERSONAS - ALUMNOS ADSCRITOS A LOS TRES NIVELES DE EDUCACIÓN CONTINÚAN CON SU FORMACIÓN ACADÉMICA	PORCENTAJE DE LA DESERCIÓN ESCOLAR	((MATRÍCULA DEL AÑO T-1 - MATRÍCULA - EGRESADOS EN AÑO T-1 + NUEVO INGRESO) / MATRÍCULA DEL AÑO T-1) * 100	ANUAL	SISTEMA DE ESTADÍSTICA 911: ESTADÍSTICO DE INICIO DE CURSOS / DIRECCIÓN GENERAL DE PLANEACIÓN Y COORDINACIÓN EDUCATIVA	LOS ESTUDIANTES EN LOS TRES NIVELES DE EDUCACIÓN CONTINÚAN SUS ESTUDIOS HASTA FINALIZAR EL CICLO ACADÉMICO CORRESPONDIENTE
COMPONENTES	C1. APOYO ECONÓMICO PARA LA EDUCACIÓN BÁSICA ENTREGADO	PORCENTAJE DE RECURSOS ECONÓMICOS PARA LA EDUCACIÓN BÁSICA EN FORMA DE APOYO ECONÓMICO ENTREGADOS	(RECURSOS ECONÓMICOS PARA LA EDUCACIÓN BÁSICA EJERCIDOS / RECURSOS ECONÓMICOS PARA LA EDUCACIÓN BÁSICA AUTORIZADOS) * 100	SEMESTRAL	REPORTE ANUAL DE BECAS OTORGADAS PARA LA EDUCACIÓN BÁSICA / JEFATURA DE BECAS PARA LA EDUCACIÓN BÁSICA	LOS PROCESOS ADMINISTRATIVOS PARA EL USO DE LOS APOYOS ECONÓMICOS OCURREN EN LOS TIEMPOS PRESTABLECIDOS
	C2. APOYO ECONÓMICO PARA LA EDUCACIÓN MEDIA SUPERIOR ENTREGADO	PORCENTAJE DE RECURSOS ECONÓMICOS PARA LA EDUCACIÓN MEDIA SUPERIOR EN FORMA DE APOYO ECONÓMICO	(RECURSOS ECONÓMICOS PARA LA EDUCACIÓN MEDIA SUPERIOR EJERCIDOS / RECURSOS ECONÓMICOS PARA LA EDUCACIÓN MEDIA SUPERIOR AUTORIZADOS) * 100	SEMESTRAL	REPORTE ANUAL DE BECAS OTORGADAS PARA LA EDUCACIÓN MEDIA SUPERIOR/ JEFATURA DE BECAS PARA LA EDUCACIÓN MEDIA SUPERIOR Y SUPERIOR	QUE LOS PROCESOS ADMINISTRATIVOS PARA EL USO DE LOS APOYOS ECONÓMICOS PARA LA EDUCACIÓN MEDIA SUPERIOR OCURRAN EN LOS TIEMPOS PRESTABLECIDOS
	C3. APOYO EN ESPECIE (COLEGIATURA, TRANSPORTE, Y EXAMEN DE ADMISIÓN) PARA LA EDUCACIÓN MEDIA SUPERIOR ENTREGADO	PORCENTAJE DE APOYOS EN ESPECIE PARA LA EDUCACIÓN MEDIA SUPERIOR	(RECURSOS ECONÓMICOS PARA LA EDUCACIÓN MEDIA SUPERIOR EJERCIDOS EN ESPECIE/ RECURSOS ECONÓMICOS PARA LA EDUCACIÓN MEDIA SUPERIOR)	SEMESTRAL	REPORTE ANUAL DE BECAS OTORGADAS (EN ESPECIE) PARA LA EDUCACIÓN MEDIA SUPERIOR/ JEFATURA DE BECAS PARA LA EDUCACIÓN MEDIA SUPERIOR Y SUPERIOR	QUE LOS PROCESOS ADMINISTRATIVOS PARA EL USO DE LOS APOYOS EN ESPECIE PARA LA EDUCACIÓN MEDIA SUPERIOR

			SUPERIOR AUTORIZADOS EN ESPECIE) * 100			OCURRAN EN LOS TIEMPOS PRESTABLECIDOS
	C4. APOYO ECONÓMICO PARA LA EDUCACIÓN SUPERIOR ENTREGADO	PORCENTAJE DE RECURSOS ECONÓMICOS PARA LA EDUCACIÓN SUPERIOR EN FORMA DE APOYO ECONÓMICO	(RECURSOS ECONÓMICOS PARA LA EDUCACIÓN SUPERIOR EJERCIDOS / RECURSOS ECONÓMICOS PARA LA EDUCACIÓN SUPERIOR AUTORIZADOS) * 100	SEMESTRAL	REPORTE ANUAL DE BECAS OTORGADAS PARA LA EDUCACIÓN SUPERIOR/ JEFATURA DE BECAS PARA LA EDUCACIÓN MEDIA SUPERIOR Y SUPERIOR	QUE LOS PROCESOS ADMINISTRATIVOS PARA EL USO DE LOS APOYOS ECONÓMICOS PARA LA EDUCACIÓN SUPERIOR OCURRAN EN LOS TIEMPOS PRESTABLECIDOS
	C5. EVENTOS DE PROMOCIÓN REALIZADOS	PORCENTAJE DE EVENTOS DE PROMOCIÓN REALIZADOS	(EVENTOS DE PROMOCIÓN REALIZADOS / EVENTOS DE PROMOCIÓN PROGRAMADOS) * 100	SEMESTRAL	REPORTES MENSUALES DE EVENTOS REALIZADOS / JEFATURA DE BECAS DE EDUCACIÓN BÁSICA	LA SOLICITUD DE PRESENCIA EN EVENTOS ES RECIBIDA CON SUFICIENTE TIEMPO DE ANTICIPACIÓN Y EN DOCUMENTO ESCRITO OFICIALMENTE
C1. APOYO ECONÓMICO PARA LA EDUCACIÓN BÁSICA ENTREGADO						
ACTIVIDADES (Procesos)	A1C1. SOLICITUD DE RECURSOS ECONÓMICOS PARA APOYOS ECONÓMICOS PARA LA EDUCACIÓN BÁSICA	PORCENTAJE DE SOLICITUDES DE RECURSOS ECONÓMICOS REALIZADAS	(SOLICITUDES DE RECURSOS ECONÓMICOS REALIZADAS / SOLICITUDES DE RECURSOS ECONÓMICOS PROGRAMADAS) * 100	TRIMESTRAL	INFORME TRIMESTRAL DE GESTIÓN DE RECURSOS / JEFATURA ADMINISTRATIVA DEL CENTRO ESTATAL DE BECAS	SE CUENTA CON LOS RECURSOS MATERIALES, FINANCIEROS Y DE PERSONAL PARA REALIZAR LA ACTIVIDAD
	A2C1. PUBLICACIÓN DE CONVOCATORIAS PARA APOYOS ECONÓMICOS PARA LA EDUCACIÓN BÁSICA	PORCENTAJE DE CONVOCATORIAS PARA APOYOS ECONÓMICOS PARA LA EDUCACIÓN BÁSICA PUBLICADAS	(CONVOCATORIAS PUBLICADAS / CONVOCATORIAS PROGRAMADAS) * 100	TRIMESTRAL	EXPEDIENTE DE CONVOCATORIAS / JEFATURA JURIDICO	SE CUENTA CON LOS RECURSOS MATERIALES, FINANCIEROS Y DE PERSONAL PARA REALIZAR LA ACTIVIDAD
	A3C1. REGISTRO DE SOLICITUDES DE BECAS PARA LA EDUCACIÓN BÁSICA	TASA DE VARIACIÓN DE SOLICITUDES DE BECAS PARA LA EDUCACIÓN BÁSICA REGISTRADAS	((SOLICITUDES DE BECAS PARA LA EDUCACIÓN BÁSICA REGISTRADAS EN EL AÑO T - SOLICITUDES DE BECAS PARA LA EDUCACIÓN BÁSICA REGISTRADAS EN EL AÑO T-1) / SOLICITUDES DE BECAS PARA LA EDUCACIÓN BÁSICA REGISTRADAS EN EL AÑO T-1) *100	TRIMESTRAL	SISTEMA DE ADMINISTRACIÓN DE BECAS / JEFATURA DE INFORMÁTICA	SE CUENTA CON LOS RECURSOS MATERIALES, FINANCIEROS Y DE PERSONAL PARA REALIZAR LA ACTIVIDAD
	A4C1. APROBACIÓN DE EXPEDIENTES DE SOLICITUD DE APOYOS ECONÓMICOS PARA LA EDUCACIÓN BÁSICA	PORCENTAJE DE EXPEDIENTES DE SOLICITUD DE APOYOS ECONÓMICOS PARA LA EDUCACIÓN BÁSICA APROBADOS	(EXPEDIENTES DE SOLICITUDES DE APOYOS ECONÓMICOS PARA LA EDUCACIÓN BÁSICA APROBADOS / EXPEDIENTES DE SOLICITUDES REALIZADOS DE APOYOS ECONÓMICOS PARA LA EDUCACIÓN BÁSICA) *100	TRIMESTRAL	SISTEMA DE ADMINISTRACIÓN DE BECAS / JEFATURA DE INFORMÁTICA	SE CUENTA CON LOS RECURSOS MATERIALES, FINANCIEROS Y DE PERSONAL PARA REALIZAR LA ACTIVIDAD
	A5C1. PUBLICACIÓN DE RESULTADOS DE LAS CONVOCATORIAS	PORCENTAJE DE RESULTADOS DE LAS CONVOCATORIAS PUBLICADOS	(RESULTADOS DE CONVOCATORIAS PUBLICADOS / RESULTADOS DE CONVOCATORIAS PROGRAMADOS) *100	TRIMESTRAL	CONCENTRADO DE PUBLICACIÓN DE RESULTADOS / JEFATURA DE BECAS PARA LA EDUCACIÓN BÁSICA	SE CUENTA CON LOS RECURSOS MATERIALES, FINANCIEROS Y DE PERSONAL PARA REALIZAR LA ACTIVIDAD
C2. APOYO ECONÓMICO PARA LA EDUCACIÓN MEDIA SUPERIOR ENTREGADO						
ACTIVIDADES (Procesos)	A1C2. SOLICITUD DE RECURSOS ECONÓMICOS PARA APOYOS ECONÓMICOS PARA LA EDUCACIÓN MEDIA SUPERIOR	PORCENTAJE SOLICITUDES DE RECURSOS ECONÓMICOS REALIZADAS	(SOLICITUDES DE RECURSOS ECONÓMICOS REALIZADAS / SOLICITUDES DE RECURSOS ECONÓMICOS PROGRAMADAS) * 100	TRIMESTRAL	INFORME TRIMESTRAL BECAS / JEFATURA ADMINISTRATIVA DEL CENTRO ESTATAL DE BECAS	LOS PROCESOS ADMINISTRATIVOS PARA LA SOLICITUD DE RECURSOS ECONÓMICOS PARA APOYOS ECONÓMICOS PARA LA EDUCACIÓN MEDIA SUPERIOR OCURRAN EN LOS TIEMPOS PRESTABLECIDOS

	A2C2. PUBLICACIÓN DE CONVOCATORIAS PARA APOYOS ECONÓMICOS PARA LA EDUCACIÓN MEDIA SUPERIOR POR PARTE DEL COMITÉ ESTATAL DE BECAS	PORCENTAJE DE CONVOCATORIAS PARA APOYOS ECONÓMICOS PARA LA EDUCACIÓN MEDIA SUPERIOR PUBLICADAS	(CONVOCATORIAS PUBLICADAS / CONVOCATORIAS PROGRAMADAS) * 100	TRIMESTRAL	EXPEDIENTE DE CONVOCATORIAS / JEFATURA JURIDICO	SE CUMPLEN LAS REGLAS DE OPERACIÓN Y LOS CONVENIOS DE LAS FUENTES DE LOS RECURSOS ECONÓMICOS
	A3C2. REGISTRO DE SOLICITUDES DE BECAS PARA LA EDUCACIÓN MEDIA SUPERIOR	TASA DE VARIACIÓN DE SOLICITUDES DE BECAS PARA LA EDUCACIÓN MEDIA SUPERIOR REGISTRADAS	((SOLICITUDES DE BECAS PARA LA EDUCACIÓN MEDIA SUPERIOR REGISTRADAS EN EL AÑO T - SOLICITUDES DE BECAS PARA LA EDUCACIÓN MEDIA SUPERIOR REGISTRADAS EN EL AÑO T-1) / SOLICITUDES DE BECAS PARA LA EDUCACIÓN MEDIA SUPERIOR REGISTRADAS EN EL AÑO T-1)*100	TRIMESTRAL	SISTEMA DE ADMINISTRACIÓN DE BECAS, Y EL SISTEMA DE ESTADÍSTICAS ANUALES / JEFATURA DE INFORMÁTICA, Y JEFATURA DE BECAS PARA LA EDUCACIÓN BÁSICA	EL SISTEMA COMPUTACIONAL FUNCIONE ADECUADAMENTE
	A4C2. APROBACIÓN DE EXPEDIENTES DE SOLICITUD DE APOYOS ECONÓMICOS PARA LA EDUCACIÓN MEDIA SUPERIOR	PORCENTAJE DE EXPEDIENTES DE SOLICITUD DE APOYOS ECONÓMICOS PARA LA EDUCACIÓN MEDIA SUPERIOR APROBADOS	(EXPEDIENTES DE SOLICITUD DE APOYOS ECONÓMICOS PARA LA EDUCACIÓN MEDIA SUPERIOR APROBADOS / EXPEDIENTES DE SOLICITUD DE APOYOS ECONÓMICOS PARA LA EDUCACIÓN MEDIA SUPERIOR) *100	TRIMESTRAL	SISTEMA DE ADMINISTRACIÓN DE BECAS, Y EL SISTEMA DE ESTADÍSTICAS ANUALES / JEFATURA DE INFORMÁTICA, Y JEFATURA DE BECAS PARA LA EDUCACIÓN MEDIA SUPERIOR Y SUPERIOR.	LOS EXPEDIENTES DE SOLICITUD DE APOYOS CUMPLAN CON LOS REQUISITOS ESTABLECIDOS EN LA CONVOCATORIA
	A5C2. PUBLICACIÓN DE RESULTADOS DE LAS CONVOCATORIAS	PORCENTAJE DE RESULTADOS DE LAS CONVOCATORIAS PUBLICADOS	(RESULTADOS DE CONVOCATORIAS PUBLICADOS / RESULTADOS DE CONVOCATORIAS PROGRAMADOS) *100	TRIMESTRAL	CONCENTRADO DE PUBLICACIÓN DE RESULTADOS / JEFATURA DE BECAS PARA LA EDUCACIÓN MEDIA SUPERIOR Y SUPERIOR.	EL SISTEMA COMPUTACIONAL FUNCIONE ADECUADAMENTE
C3. APOYO EN ESPECIE (COLEGIATURA, TRANSPORTE, Y EXAMEN DE ADMISIÓN) PARA LA EDUCACIÓN MEDIA SUPERIOR ENTREGADO						
ACTIVIDADES (Procesos)	A1C3. SOLICITUD DE RECURSOS ECONÓMICOS PARA APOYOS EN ESPECIE PARA LA EDUCACIÓN MEDIA SUPERIOR	PORCENTAJE DE SOLICITUDES DE RECURSOS ECONÓMICOS REALIZADAS	(SOLICITUDES DE RECURSOS ECONÓMICOS REALIZADAS / SOLICITUDES DE RECURSOS ECONÓMICOS PROGRAMADAS) * 100	TRIMESTRAL	INFORME TRIMESTRAL BECAS / JEFATURA ADMINISTRATIVA DEL CENTRO ESTATAL DE BECAS	LOS PROCESOS ADMINISTRATIVOS PARA LA SOLICITUD DE RECURSOS ECONÓMICOS PARA APOYOS EN ESPECIE PARA LA EDUCACIÓN MEDIA SUPERIOR OCURRAN EN LOS TIEMPOS PREESTABLECIDOS
	A2C3. PUBLICACIÓN DE CONVOCATORIAS PARA APOYOS EN ESPECIE PARA LA EDUCACIÓN MEDIA SUPERIOR POR PARTE DEL COMITÉ ESTATAL DE BECAS	PORCENTAJE DE CONVOCATORIAS PARA APOYOS EN ESPECIE PARA LA EDUCACIÓN MEDIA SUPERIOR PUBLICADAS	(CONVOCATORIAS PUBLICADAS / CONVOCATORIAS PROGRAMADAS) * 100	TRIMESTRAL	EXPEDIENTE DE CONVOCATORIAS / JEFATURA JURIDICO	SE CUMPLEN LAS REGLAS DE OPERACIÓN Y LOS CONVENIOS DE LAS FUENTES DE LOS RECURSOS ECONÓMICOS
	A3C3. REGISTRO DE SOLICITUDES DE BECAS EN ESPECIE PARA LA EDUCACIÓN MEDIA SUPERIOR	TASA DE VARIACIÓN DE SOLICITUDES DE BECAS PARA LA EDUCACIÓN MEDIA SUPERIOR REGISTRADAS	((SOLICITUDES DE BECAS EN ESPECIE PARA LA EDUCACIÓN MEDIA SUPERIOR REGISTRADAS EN EL AÑO T - SOLICITUDES DE BECAS EN ESPECIE PARA LA EDUCACIÓN MEDIA SUPERIOR REGISTRADAS EN EL AÑO T-1) / SOLICITUDES DE BECAS EN ESPECIE PARA LA EDUCACIÓN MEDIA SUPERIOR REGISTRADAS EN EL AÑO T-1) *100	TRIMESTRAL	SISTEMA DE ADMINISTRACIÓN DE BECAS, Y EL SISTEMA DE ESTADÍSTICAS ANUALES / JEFATURA DE INFORMÁTICA, Y JEFATURA DE BECAS PARA LA EDUCACIÓN BÁSICA	EL SISTEMA COMPUTACIONAL FUNCIONE ADECUADAMENTE
	A4C3. APROBACIÓN DE EXPEDIENTES DE SOLICITUD DE APOYOS EN ESPECIE PARA LA EDUCACIÓN MEDIA SUPERIOR	PORCENTAJE DE EXPEDIENTES DE SOLICITUD DE APOYOS EN ESPECIE PARA LA EDUCACIÓN MEDIA SUPERIOR APROBADOS	(EXPEDIENTES DE SOLICITUD DE APOYOS EN ESPECIE PARA LA EDUCACIÓN MEDIA SUPERIOR APROBADOS / EXPEDIENTES DE SOLICITUD DE APOYOS EN ESPECIE PARA LA	TRIMESTRAL	SISTEMA DE ADMINISTRACIÓN DE BECAS, Y EL SISTEMA DE ESTADÍSTICAS ANUALES / JEFATURA DE INFORMÁTICA, Y JEFATURA DE BECAS PARA LA EDUCACIÓN BÁSICA	LOS EXPEDIENTES DE SOLICITUD DE APOYOS CUMPLAN CON LOS REQUISITOS ESTABLECIDOS EN LA CONVOCATORIA

			EDUCACIÓN MEDIA SUPERIOR) *100			
	A5C3. PUBLICACIÓN DE RESULTADOS DE LAS CONVOCATORIAS	PORCENTAJE DE RESULTADOS DE LAS CONVOCATORIAS PUBLICADOS	(RESULTADOS DE CONVOCATORIAS PUBLICADOS / RESULTADOS DE CONVOCATORIAS PROGRAMADOS) *100	TRIMESTRAL	CONCENTRADO DE PUBLICACIÓN DE RESULTADOS / JEFATURA DE BECAS PARA LA EDUCACIÓN BÁSICA	SE CUENTA CON LOS RECURSOS, PERSONAL Y MATERIAL NECESARIOS PARA LLEVAR A CABO LA ACTIVIDAD
C4. APOYO ECONÓMICO PARA LA EDUCACIÓN SUPERIOR ENTREGADO						
ACTIVIDADES (Procesos)	A1C4. SOLICITUD DE RECURSOS ECONÓMICOS PARA APOYOS ECONÓMICOS PARA LA EDUCACIÓN SUPERIOR	PORCENTAJE DE SOLICITUDES DE RECURSOS ECONÓMICOS REALIZADAS	(SOLICITUDES DE RECURSOS ECONÓMICOS REALIZADAS / SOLICITUDES DE RECURSOS ECONÓMICOS PROGRAMADAS) * 100	TRIMESTRAL	INFORME TRIMESTRAL BECAS / JEFATURA ADMINISTRATIVA DEL CENTRO ESTATAL DE BECAS	LOS PROCESOS ADMINISTRATIVOS PARA LA SOLICITUD DE RECURSOS ECONÓMICOS PARA APOYOS ECONÓMICOS PARA LA EDUCACIÓN SUPERIOR OCURRAN EN LOS TIEMPOS PREESTABLECIDOS.
	A2C4. PUBLICACIÓN DE CONVOCATORIAS PARA APOYOS ECONÓMICOS PARA LA EDUCACIÓN SUPERIOR POR PARTE DEL COMITÉ ESTATAL DE BECAS	PORCENTAJE DE CONVOCATORIAS PARA APOYOS ECONÓMICOS PARA LA EDUCACIÓN SUPERIOR PUBLICADAS	(CONVOCATORIAS APROBADAS / CONVOCATORIAS PROGRAMADAS) * 100	TRIMESTRAL	EXPEDIENTE DE CONVOCATORIAS / JEFATURA JURIDICO	SE CUMPLEN LAS REGLAS DE OPERACIÓN Y LOS CONVENIOS DE LAS FUENTES DE LOS RECURSOS ECONÓMICOS
	A3C4. REGISTRO DE SOLICITUDES DE BECAS PARA LA EDUCACIÓN SUPERIOR	TASA DE VARIACIÓN DE SOLICITUDES DE BECAS PARA LA EDUCACIÓN SUPERIOR REGISTRADAS	((SOLICITUDES DE BECAS PARA LA EDUCACIÓN SUPERIOR REGISTRADAS EN EL AÑO T - SOLICITUDES DE BECAS PARA LA EDUCACIÓN SUPERIOR REGISTRADAS EN EL AÑO T-1) / SOLICITUDES DE BECAS PARA LA EDUCACIÓN SUPERIOR REGISTRADAS EN EL AÑO T-1) *100	TRIMESTRAL	SISTEMA DE ADMINISTRACIÓN DE BECAS, Y EL SISTEMA DE ESTADÍSTICAS ANUALES / JEFATURA DE INFORMÁTICA, Y JEFATURA DE BECAS PARA LA EDUCACIÓN MEDIA SUPERIOR Y SUPERIOR.	EL SISTEMA COMPUTACIONAL FUNCIONE ADECUADAMENTE
	A4C4. APROBACIÓN DE EXPEDIENTES DE SOLICITUD DE APOYOS ECONÓMICOS PARA LA EDUCACIÓN SUPERIOR	PORCENTAJE DE EXPEDIENTES DE SOLICITUD DE APOYOS ECONÓMICOS PARA LA EDUCACIÓN SUPERIOR APROBADOS	(EXPEDIENTES DE SOLICITUD DE APOYOS ECONÓMICOS PARA LA EDUCACIÓN SUPERIOR APROBADOS / EXPEDIENTES DE SOLICITUD DE APOYOS ECONÓMICOS PARA LA EDUCACIÓN SUPERIOR PROGRAMADOS) *100	TRIMESTRAL	SISTEMA UNICO DE BENEFICIARIOS DE EDUCACION SUPERIOR ADMINISTRACIÓN DE BECAS, Y EL SISTEMA DE ESTADÍSTICAS ANUALES / JEFATURA DE INFORMÁTICA, Y JEFATURA DE BECAS PARA LA EDUCACIÓN MEDIA SUPERIOR Y SUPERIOR.	LOS EXPEDIENTES DE SOLICITUD DE APOYOS CUMPLAN CON LOS REQUISITOS ESTABLECIDOS EN LA CONVOCATORIA
	A5C4. PUBLICACIÓN DE RESULTADOS DE LAS CONVOCATORIAS	PORCENTAJE DE RESULTADOS DE LAS CONVOCATORIAS PUBLICADOS	(RESULTADOS DE CONVOCATORIAS PUBLICADOS / RESULTADOS DE CONVOCATORIAS PROGRAMADOS) *100	TRIMESTRAL	CONCENTRADO DE PUBLICACIÓN DE RESULTADOS / JEFATURA DE BECAS PARA LA EDUCACIÓN MEDIA SUPERIOR Y SUPERIOR.	EL SISTEMA COMPUTACIONAL FUNCIONE ADECUADAMENTE
	C5. EVENTOS DE PROMOCIÓN REALIZADOS					
ACTIVIDADES (Procesos)	A1C5. RECEPCIÓN DE SOLICITUD PARA LA PRESENCIA DEL CENTRO ESTATAL DE BECAS Y/O EVENTO INTERNO DE ENTREGAS, CAPACITACIONES O ASESORÍAS.	PORCENTAJE DE SOLICITUDES DE PRESENCIA RECIBIDAS O EVENTOS REALIZADOS	(SOLICITUDES DE PRESENCIA RECIBIDAS / SOLICITUDES DE PRESENCIA PROGRAMADAS) * 100	TRIMESTRAL	CARPETA DE EVENTOS / JEFATURA DE BECAS PARA LA EDUCACIÓN BÁSICA	LA SOLICITUD ES RECIBIDA CON SUFICIENTE TIEMPO DE ANTICIPACIÓN Y EN DOCUMENTO OFICIAL.
	A2C5. AUTORIZACIÓN DE ASISTENCIA O REALIZACIÓN DE EVENTOS AUTORIZADOS	PORCENTAJE DE AUTORIZACIONES DE ASISTENCIA O REALIZACIÓN DE EVENTOS AUTORIZADOS	(ASISTENCIAS O REALIZACIÓN DE EVENTOS AUTORIZADOS / SOLICITUDES DE ASISTENCIA O REALIZACIÓN DE EVENTOS RECIBIDAS) * 100	TRIMESTRAL	CARPETA DE EVENTOS / JEFATURA DE BECAS PARA LA EDUCACIÓN BÁSICA	SE CUENTA CON LOS RECURSOS SUFICIENTES PARA AUTORIZAR LA ASISTENCIA A EVENTOS O LA REALIZACIÓN DE EVENTOS
	A3C5. SOLICITUD DE RECURSOS PARA LA ASISTENCIA O REALIZACIÓN DE EVENTO	PORCENTAJE DE SOLICITUDES PARA EVENTOS REALIZADOS O REALIZACIÓN DE EVENTO	(SOLICITUD DE RECURSOS PARA EVENTOS REALIZADAS Y EVENTOS PROGRAMADOS / SOLICITUD DE	TRIMESTRAL	CARPETA DE EVENTOS / JEFATURA DE BECAS PARA LA EDUCACIÓN BÁSICA	LA SOLICITUD ES RECIBIDA O EL EVENTO ES PROGRAMADO CON SUFICIENTE

Cuantificación la población de la Preparatoria Abierta

A continuación, se muestra las poblaciones segmentadas por género.

Población Atendida					
Ciclo Escolar	2014-15	2015-16	2016-17	2017-18	2018-19
Población	3,605	7,697	15,999	16,640	17,186
Mujeres	1,806	3,608	7,580	8,087	8,334
Hombres	1,799	4,089	8,419	8,553	8,852

*Elaboración propia, Fuente: Estadística 911.

La Población Atendida de los jóvenes de 15 a 17 años de edad estudian el nivel medio superior, en el último periodo 2018-2019, el 52% corresponde a hombres y el 48% a mujeres, teniendo una buena participación en equidad.

Población Objetivo		
Concepto	2019-2020	2020-2021
Población	17,753	18,339
Mujeres	8,609	8,893
Hombres	9,144	9,446

*Elaboración propia, Fuente: Estadística 911.

La población objetivo se determinó tomando en base 3.3% del crecimiento de la matrícula atendida del ciclo 2018-19 en referencia al ciclo anterior y con esto incrementarlo en la matrícula atendida en los ciclos subsecuentes.

Población Potencial		
Concepto	2019-2020	2020-2021
Población	124,111	124,507
Mujeres	60,690	61,008
Hombres	63,421	63,498

*Elaboración propia, Fuente: Estadística 911 y CONAPO.

La población potencial se determina, en base a los datos estimados por el Consejo Nacional de Población (CONAPO) en el cual nos dice, que la población de 15-17 años para el 2020 es de 282,070 y el 2021 de 282,970. En conjunto con la información el porcentaje de la Cobertura Neta (0.560) tomada de la estadística 911, nos da una población estimada para 2019-2020 de 124,111 y 124,507 para el 2020-2021.

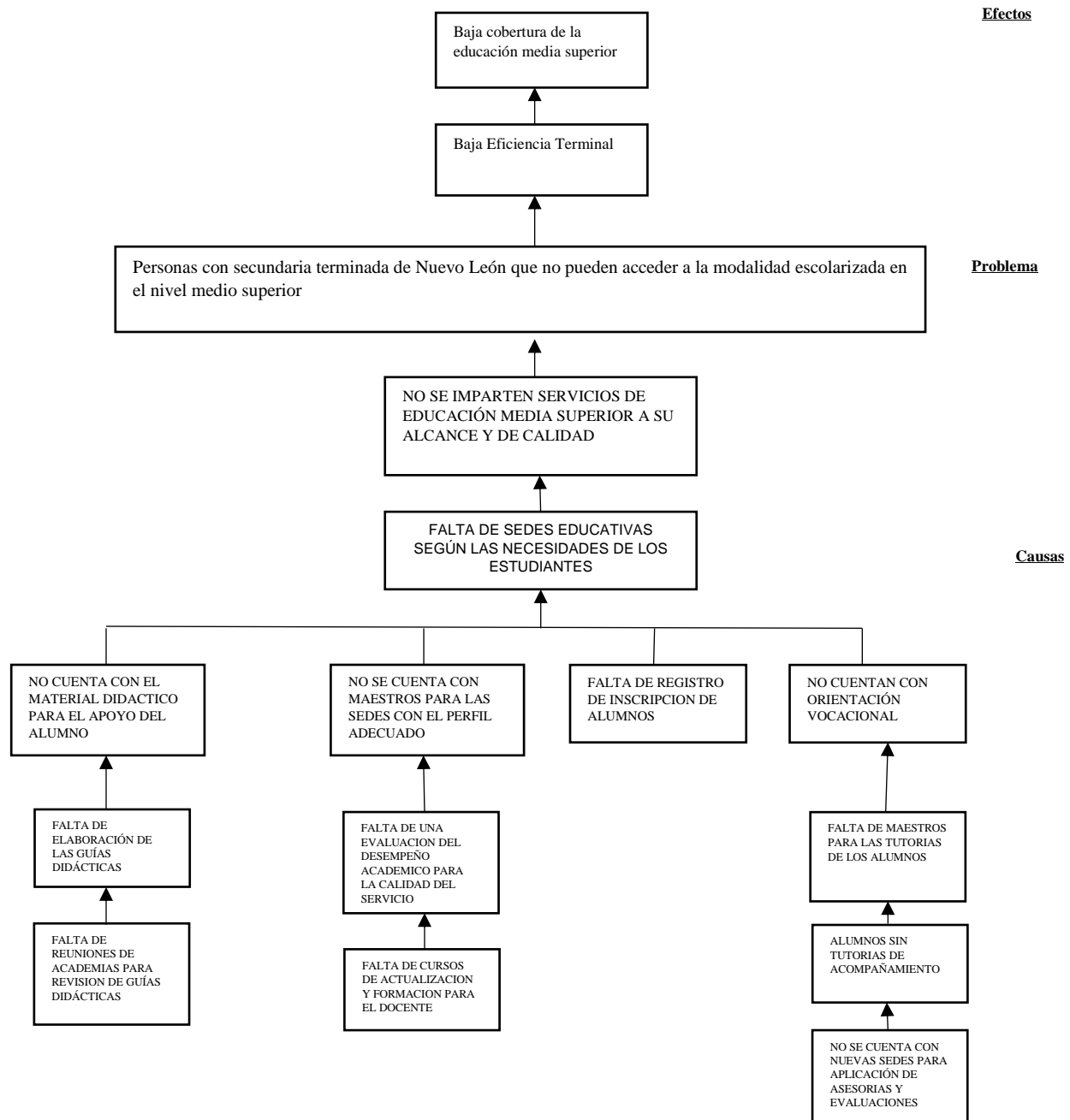
Teniendo en cuenta la próxima actualización de la información en diciembre 2021.

Definición del problema

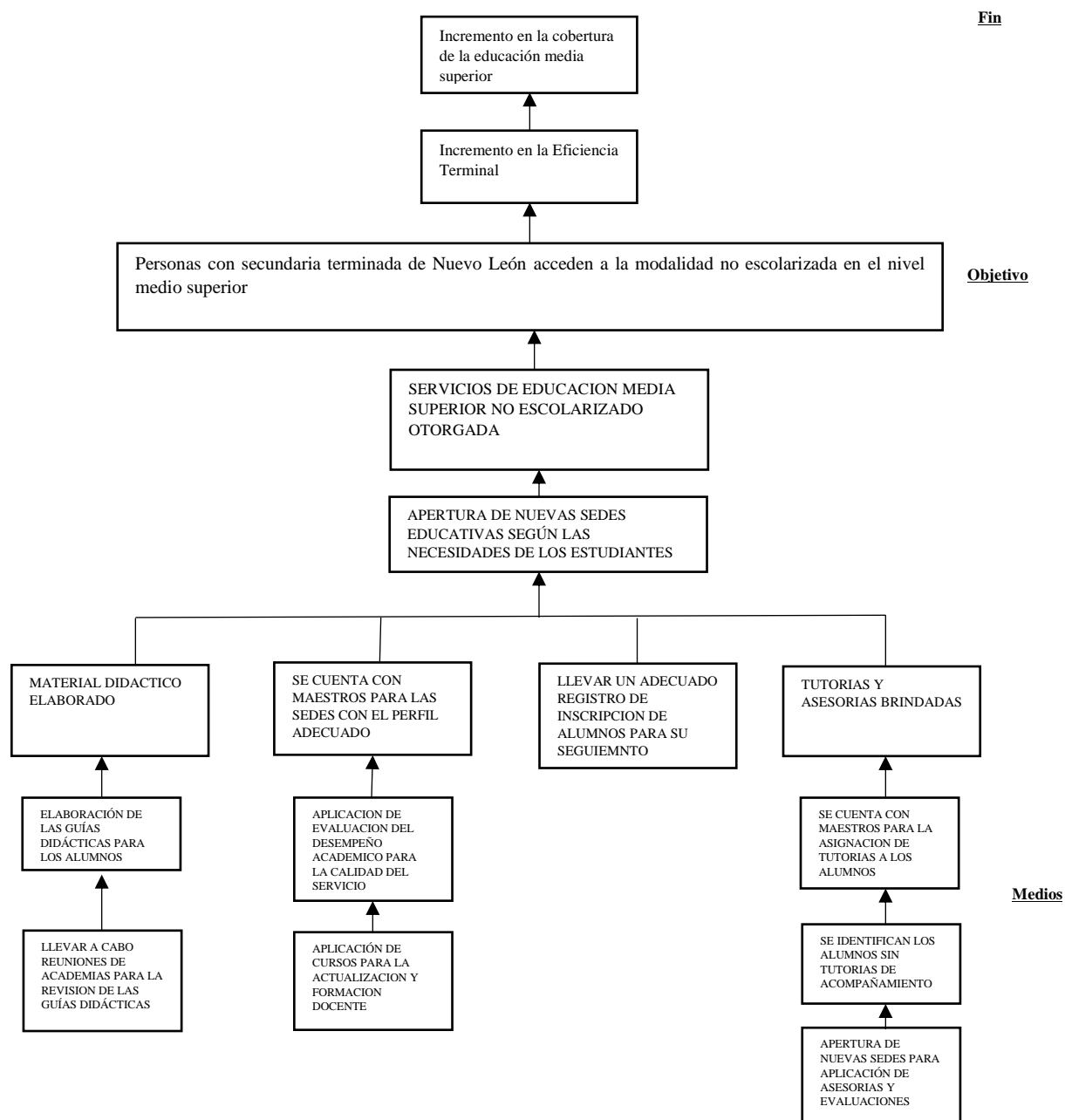
La descripción del problema que pretende atender el programa es la siguiente:

“Personas con secundaria terminada de Nuevo León que no pueden acceder a la modalidad escolarizada en el nivel medio superior”.

Árbol de Problemas



Árbol de Objetivos



Definición de los Objetivos

La descripción del objetivo que pretende atender el programa es la siguiente:

“Personas con secundaria terminada de Nuevo León acceden a la modalidad no escolarizada en el nivel medio superior.”

Matriz de Indicadores

MATRIZ DE INDICADORES DE RESULTADOS 2020						
RESUMEN NARRATIVO		INDICADORES			MEDIOS DE VERIFICACIÓN Y FUENTE DE INFORMACIÓN	SUPUESTOS
		INDICADOR	FÓRMULA	FRECUENCIA		
FIN	CONTRIBUIR A INCREMENTAR LA TASA BRUTA DE COBERTURA DE LA EDUCACIÓN MEDIA SUPERIOR MEDIANTE LA OFERTA DE BACHILLERATO NO ESCOLARIZADO	TASA BRUTA DE COBERTURA DE EDUCACIÓN MEDIA SUPERIOR	(MATRÍCULA DE PREPA ABIERTA NL / POBLACIÓN DE 15 A 17 AÑOS DE EDAD)*100	ANUAL	SISTEMA DE ESTADÍSTICA 911: ESTADÍSTICO DE INICIO DE CURSOS / DIRECCIÓN GENERAL DE PLANEACIÓN Y COORDINACIÓN EDUCATIVA	
PROPÓSITO	LAS PERSONAS ALUMNOS DE LA PREPARATORIA ABIERTA NL FINALIZAN SATISFACTORIAMENTE SU EDUCACIÓN MEDIA SUPERIOR MODALIDAD NO ESCOLARIZADA	TASA DE VARIACION DE LA EFICIENCIA TERMINAL EN LA PREPA ABIERTA NL	(EGRESADOS DE BACHILLERATO DE 3 AÑOS EN EL AÑO T -1) / NUEVO INGRESO A PREPA ABIERTA NL EN EL AÑO T-3)*100	ANUAL	SISTEMA DE CONTROL ESCOLAR DE LA PREPA ABIERTA NL / SUBDIRECCION ACADEMICA	LAS PERSONAS ALUMNOS DE LA PREPARATORIA ABIERTA CUMPLEN EN TIEMPO Y FORMA CON LAS ACTIVIDADES REQUERIDAS POR LA INSTITUCIÓN
COMPONENTES	C1. SERVICIOS DE EDUCACION MEDIA SUPERIOR NO ESCOLARIZADO OTORGADO	TASA DE VARIACION DE MATRICULA EN SEDES DE PREPA ABIERTA NL	((MATRICULA DE PREPA ABIERTA NL CICLO ESCOLAR T-MATRICULA DE PREPA ABIERTA NL CICLO ESCOLAR T-1)/ MATRICULA DE PREPA ABIERTA NL CICLO ESCOLAR T-1) * 100	SEMESTRAL	REPORTES DE SEDES DE PREPA ABIERTA NL Y ESTADISTICA / DIRECCION DE PREPA ABIERTA NL	LAS PERSONAS SE INTERESAN Y SE INCRIBEN EN CURSAR LA EDUCACIÓN MEDIA SUPERIOR EN LA MODALIDAD NO ESCOLARIZADA
	C2. TUTORIAS Y ASESORIAS BRINDADAS	PORCENTAJE DE ALUMNOS CON TUTORIAS Y ASESORIAS BRINDADAS	(ALUMNOS CON TUTORIAS Y ASESORIAS BRINDADAS / TOTAL DE ALUMNOS DE PREPA ABIERTA NL) * 100	SEMESTRAL	INFORMES DE TUTORIAS / SUBDIRECCIÓN ACADEMICA	LOS ALUMNOS SE INTERESAN Y ASISTEN A LAS TUTORIAS Y ASESORIAS
	C3. MATERIAL DIDACTICO ENTREGADO	Porcentaje de alumnos con Guías didácticas entregadas	(ALUMNOS CON PAQUETE DE GUIAS DE ESTUDIO / TOTAL DE ALUMNOS DE LA PREPA ABIERTA NL) *100	SEMESTRAL	SOLICITUD DE MATERIAL DIDÁCTICO RECIBIDA / SUBDIRECCIÓN ACADÉMICA	EL ÁREA DE RECURSOS MATERIALES ENTREGA EN TIEMPO Y FORMA LAS GUÍAS DIDÁCTICAS
C1. SERVICIOS DE EDUCACION MEDIA SUPERIOR NO ESCOLARIZADO OTORGADO						
ACTIVIDADES (Procesos)	A1C1. REGISTRO DE INSCRIPCION DE ALUMNOS	PORCENTAJE DE INSCRIPCIONES REALIZADAS	(CANTIDAD DE ALUMNOS INSCRITOS /CANTIDAD DE ALUMNOS PROGRAMADOS A INSCRIBIR) *100	TRIMESTRAL	LISTA DE ALUMNOS INSCRITOS EN LAS SEDES/SUBDIRECCION ACADEMICA	SE CUENTA CON LOS RECURSOS ECONÓMICOS, TÉCNICOS, HUMANOS Y TECNOLÓGICOS
	A2C1. EVALUACION DEL DESEMPEÑO ACADEMICO	PORCENTAJE DE EVALUACION DEL DESEMPEÑO ACADEMICO REALIZADAS	(EVALUACIONES DEL DESEMPEÑO ACADEMICO REALIZADAS/EVALUACIONES DE DESEMPEÑO ACADEMICO PROGRAMADAS) *100	TRIMESTRAL	REPORTE DE EVALUACIÓN DEL DESEMPEÑO ACADÉMICO / SUBDIRECCIÓN ACADÉMICA	SE CUENTA CON LOS RECURSOS ECONÓMICOS, TÉCNICOS, HUMANOS Y TECNOLÓGICOS
	A3C1. ACTUALIZACION Y FORMACION DOCENTE	PORCENTAJE DE ASISTENCIA DE DOCENTES A PROGRAMA DE ACTUALIZACIÓN	(NUMERO DE DOCENTES QUE ASISTIERON AL PROGRAMA DE ACTUALIZACION Y FORMACION DOCENTE T / NUMERO TOTAL DE DOCENTES DE PREPARATORIA ABIERTA NL T1)*100	TRIMESTRAL	REPORTE DE ASISTENCIA DE DOCENTES A PROGRAMA DE ACTUALIZACIÓN / SUBDIRECCIÓN ACADÉMICA	LOS DOCENTES ASISTEN AL PROGRAMA DE ACTUALIZACIÓN
C2. TUTORIAS Y ASESORIAS BRINDADAS						
ACTIVIDADES (Procesos)	A1C2. APERTURA DE NUEVAS SEDES PARA APLICACIÓN DE ASESORIAS Y EVALUACIONES	PORCENTAJE DE SEDES PARA APLICACIÓN DE ASESORIAS Y EVALUACIONES	(TOTAL DE SEDES APERTURADAS /TOTAL SEDES EN EL PROGRAMA DE PREPARATORIA ABIERTA NL) *100	TRIMESTRAL	REGISTRO DE APERTURAS DE SEDES / SUBDIRECCION ACADEMICA	SE CUENTA CON LOS RECURSOS ECONÓMICOS, TÉCNICOS, HUMANOS Y TECNOLÓGICOS
	A2C2. IDENTIFICACIÓN DE ALUMNOS SIN TUTORIAS DE ACOMPAÑAMIENTO	PORCENTAJE DE ALUMNOS SIN PROGRAMACION DE TUTORIAS DE ACOMPAÑAMIENTO	(ALUMNOS SIN PROGRAMACIÓN DE TUTORIAS DE ACOMPAÑAMIENTO / TOTAL DE ALUMNOS DE LA PREPARATORIA ABIERTA)*100	TRIMESTRAL	REGISTRO DE ALUMNOS SIN TUTORIAS DE ACOMPAÑAMIENTO / SUBDIRECCIÓN ACADÉMICA	SE CUENTA CON ALUMNOS MATRICULADOS EN LA PREPARATORIA ABIERTA
	A3C2. REALIZACIÓN DE ASIGNACIÓN DE MAESTROS PARA LAS TUTORIAS A LOS ALUMNOS	PROMEDIO DE ALUMNOS ASIGNADOS POR MAESTRO	(MAESTROS ASIGNADOS / TOTAL DE ALUMNOS)	TRIMESTRAL	REGISTRO DE ASIGNACIÓN DE TUTORIAS / SUBDIRECCION ACADEMICA	SE CUENTA CON ALUMNOS MATRICULADOS EN LA PREPARATORIA ABIERTA
C3. MATERIAL DIDACTICO ENTREGADO						
ACTIVIDADES (Procesos)	A1C3. REUNION DE ACADEMIAS PARA REVISION DE GUÍAS DIDÁCTICAS	PORCENTAJE DE REUNIONES REALIZADAS	(REUNIONES REALIZADAS / REUNIONES PROGRAMADAS)*100	TRIMESTRAL	REPORTE DE REUNIONES DE ACADEMIAS / SUBDIRECCION ACADEMICA	LOS MAESTROS INTEGRANTES DEL COMITÉ DE ACADEMIAS ASISTEN A LAS REUNIONES CONVOCADAS
	A2C3. ELABORACIÓN DE GUÍAS DIDÁCTICAS	PORCENTAJE DE GUÍAS DIDÁCTICAS ELABORADAS	(GUÍAS DIDÁCTICAS ELABORADAS / GUÍAS DIDÁCTICAS SOLICITADAS) *100	TRIMESTRAL	REPORTE PARA GUÍAS DIDÁCTICAS / SUBDIRECCION ACADEMICA	EL ÁREA DE SUBDIRECCION ACADEMICA ELABORA EN TIEMPO Y FORMA LAS GUÍAS DIDÁCTICAS

Teniendo en cuenta la próxima actualización de la información en diciembre 2021.

FUENTES:

<http://pbr-sed.nl.gob.mx/>

<http://www.prepaabiertanl.edu.mx>

<http://www.onu.org.mx/agenda-2030/objetivos-del-desarrollo-sostenible/>

<https://www.un.org/sustainabledevelopment/es/education/>